

# FOR RENT

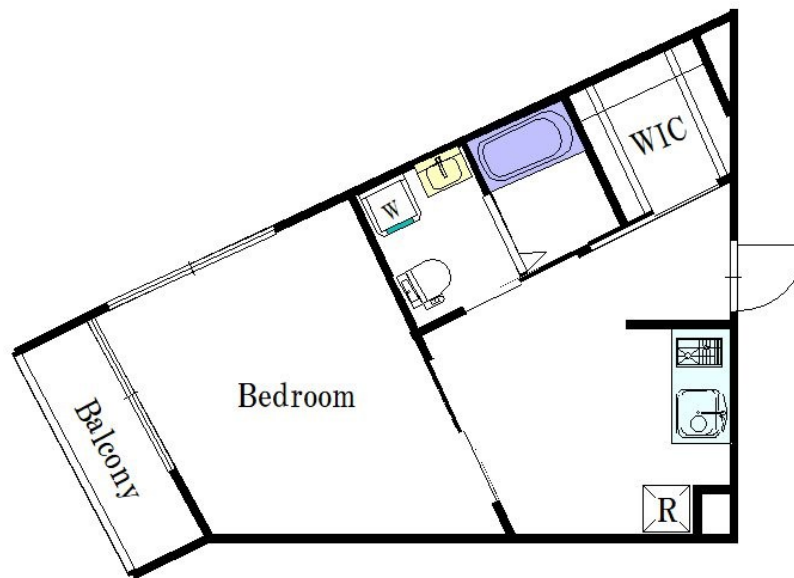
賃料	管理費等
93,000円	7,000円

2面採光,オートロック,角住戸,陽当たり良好,駅まで平坦,閑静な住宅街,メールボックス

【外観】



【間取り図】



間取り	1LDK		
敷金	無	礼金	無
敷引 / 償却金	-	保証金	-
物件種別	マンション		
建物名・部屋番号	ヴェスパーマティール二亀有		
物件所在地	東京都足立区東和2丁目4-7		
交通	常磐線各停 亀有駅 徒歩9分 東京メトロ千代田線 北綾瀬駅 徒歩22分		
間取詳細			
構造・規模	鉄筋コンクリート 5階建 1階		
専有面積	32.66㎡	向き	
築年月	2020年10月	契約期間	2年
損害保険	有 17,900円 24ヶ月	入居時期	即時
駐車場	駐輪場 バイク置き場		
設備	2口コンロ,TVインターホン,インターホン,ウォークインクローゼット,エアコン,ガスキッチン,ガスコ		
その他費用	[一時金] ルームクリーニング代: 47,300円 エアコンクリーニング代: 13,200円 鍵交換代: 27,500円 [月次費用] 快適安心サービス: 1,100円		
入居諸条件			
保証会社	必須 契約時: 総賃料の50% / 月額: 総賃料の1%		
備考			

図面と現況が異なる場合は現況が優先となります。

間取りの「S」はサービスルーム(納戸)です。

情報更新日2025年11月29日

No.ay0000030369

お問合せ先



東京都知事(5)第83270号

(公社)全日本不動産協会会員,(公社)首都圏不動産公正取引協議会加盟

株式会社CLCコーポレーション 綾瀬店

東京都足立区綾瀬4丁目7-1綾瀬MTビル 3階

TEL:03-5697-8023

E-mail: ayase@clcnet.jp



携帯サイトから物件詳細を閲覧できます!

取引態様	手数料負担の割合	貸主	借主
仲介	手数料配分の割合	元付	客付