

# FOR RENT

賃料	管理費等
67,000円	3,000円

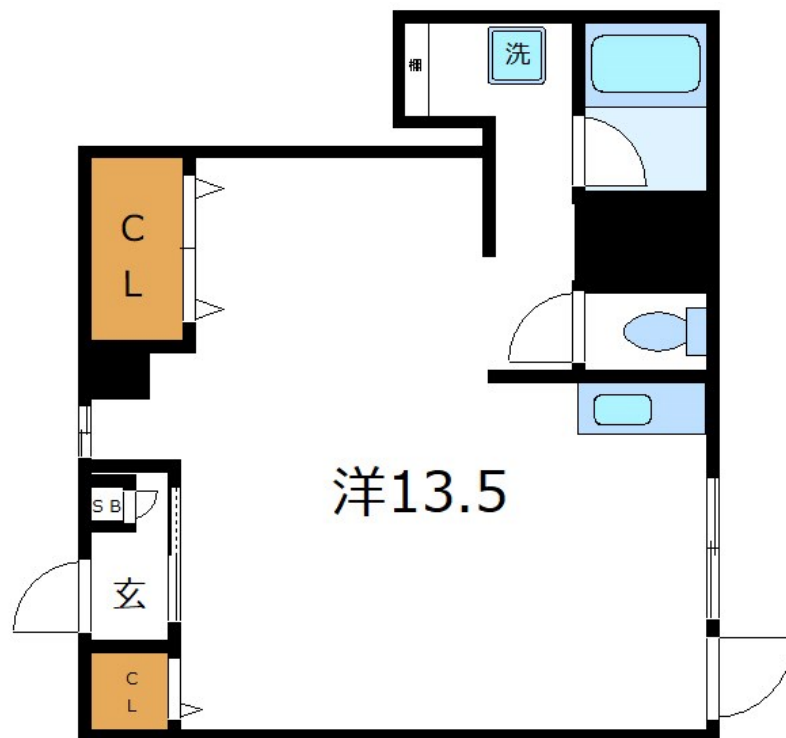
## お部屋探しはCLCコーポレーションにお任せく

通風良好,メールボックス

【外観】



【間取り図】



間取り	1R		
敷金	無	礼金	無
敷引 / 償却金	-	保証金	-
物件種別	マンション		
建物名・部屋番号	マンション梅木		
物件所在地	東京都足立区青井4丁目14-7		
交通	つくばエクスプレス 青井駅 徒歩8分 つくばエクスプレス 六町駅 徒歩14分		
間取詳細			
構造・規模	鉄骨3階建1階		
専有面積	29.78㎡	向き	
築年月	1976年2月	契約期間	2年
損害保険	有	入居時期	相談
駐車場	駐輪場 バイク置き場		
設備	2口コンロ,エアコン,ガスキッチン,ガスコンロ設置済,ガス給湯,クローゼット,クローゼット2ヶ所,シ		
その他費用	[一時金] 退去負担金: 67,000円		
入居諸条件	ペット不可 事務所可		
保証会社	必須 初回保証料: 総賃料の50%・翌年毎10,000円		
備考	初期費用(契約金)のクレジットカード払いが可能です。現地や最寄り駅でのお待ち合わせも承っております。		

図面と現況が異なる場合は現況が優先となります。

間取りの「S」はサービスルーム(納戸)です。

情報更新日2025年12月10日

No.ay0000030576

お問合せ先



東京都知事(5)第83270号

(公社)全日本不動産協会会員,(公社)首都圏不動産公正取引協議会加盟

株式会社CLCコーポレーション 綾瀬店

東京都足立区綾瀬4丁目7-1綾瀬MTビル3階

TEL:03-5697-8023

E-mail: ayase@clcnet.jp



携帯サイトから物件詳細を閲覧できます！

取引態様	手数料負担の割合	貸主	借主
仲介	手数料配分の割合	元付	客付