

FOR RENT

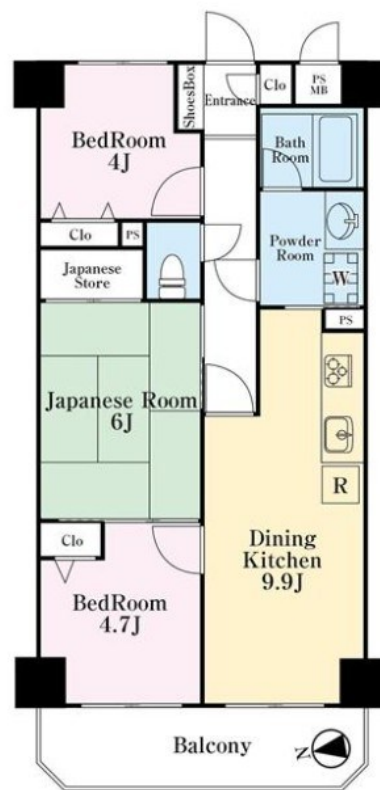
賃料	管理費等
132,000円	10,000円

2F以上,オートロック,モニタ付オートロック,玄関ホール,振り分け,外壁タイル張り,分譲タイプ,防犯カメラ,管理室,メールボックス

【外観】



【間取り図】



間取り	3LDK		
敷金	1ヶ月	礼金	1ヶ月
敷引 / 償却金	-	保証金	-
物件種別	マンション		
建物名・部屋番号	ライオンズマンション北綾瀬第6		
物件所在地	東京都足立区加平2丁目13-6		
交通	東京メトロ千代田線 北綾瀬駅 徒歩10分 つくばエクスプレス 六町駅 徒歩12分		
間取詳細	和室(6畳) 洋室(4.7畳) 洋室(4畳) LDK(9.9畳)		
構造・規模	鉄筋コンクリート 8階建 2階		
専有面積	57.51㎡	向き	西
築年月	1992年7月	契約期間	2年
損害保険	有 23,000円 24ヶ月	入居時期	即時
駐車場	駐輪場		
設備	3口以上コンロ, 3点給湯, TVインターホン, ガス給湯, グリル, クローゼット, クローゼット2ヶ所, シス		
その他費用	[一時金] 24時間サポート: 19,800円		
入居諸条件			
保証会社	必須 契約時: 総賃料の100%/月額: 総賃料の2%		
備考	本物件についてさらに詳しい情報やご見学希望は、フリーダイヤルよりお電話、お問い合わせフォームCLCコーポレーションまでご連絡ください。初期費用の分割・クレジット払い、オンライン対応もご相談可能です。		

図面と現況が異なる場合は現況が優先となります。

間取りの「S」はサービスルーム(納戸)です。

情報更新日2025年12月4日

No.ay0000030697

お問合せ先



東京都知事(5)第83270号

(公社)全日本不動産協会会員, (公社)首都圏不動産公正取引協議会加盟

株式会社CLCコーポレーション 綾瀬店

東京都足立区綾瀬4丁目7-1綾瀬MTビル 3階

TEL:03-5697-8023

E-mail: ayase@clcnet.jp



携帯サイトから物件詳細を閲覧できます！

取引態様	手数料負担の割合	貸主	借主
仲介	手数料配分の割合	元付	客付