

# FOR RENT

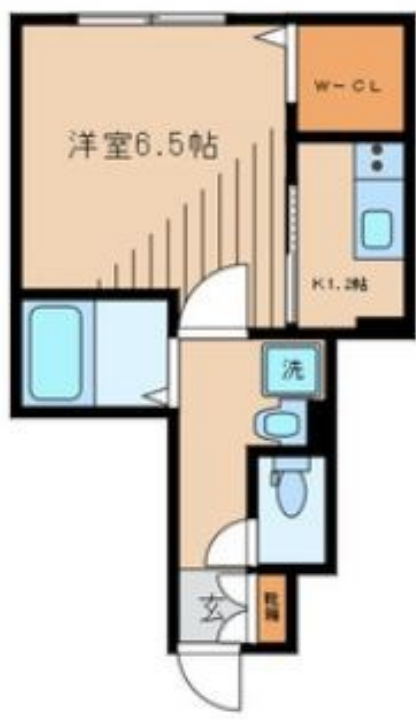
賃料	管理費等
72,000円	3,000円

角住戸,玄関ホール,平置駐車場,舗装駐車場

【外観】



【間取り図】



間取り	1K		
敷金	0.5ヶ月	礼金	1.5ヶ月
敷引/償却金	-	保証金	-
物件種別	アパート		
建物名・部屋番号	シティ・ソレイユ亀有		
物件所在地	東京都足立区中川3丁目9-5		
交通	常磐線各停 亀有駅 徒歩10分 東京メトロ千代田線 北綾瀬駅 徒歩27分		
間取詳細			
構造・規模	軽量鉄骨3階建1階		
専有面積	24.43㎡	向き	東
築年月	2014年4月	契約期間	2年
損害保険	有	入居時期	2025年11月上旬
駐車場	有(敷地内) 12100円/月~ 駐輪場		
設備	2口コンロ,3点給湯,TVインターホン,インターホン,ウォークインクローゼット,エアコン,ガスキッチン		
その他費用	[月次費用] 火災保険料:800円		
入居諸条件			
保証会社	必須 初回10,000円~、審査に用により変動有。		
備考			

図面と現況が異なる場合は現況が優先となります。

間取りの「S」はサービスルーム(納戸)です。

情報更新日2025年9月21日

No.ay0000030929



東京都知事(5)第83270号  
(公社)全日本不動産協会会員,(公社)首都圏不動産公正取引協議会加盟  
**株式会社CLCコーポレーション 綾瀬店**  
東京都足立区綾瀬4丁目7-1綾瀬MTビル3階  
TEL:03-5697-8023  
E-mail: ayase@clcnet.jp



携帯サイトから物件詳細を閲覧できます!

取引態様	手数料負担の割合	貸主	借主
仲介	手数料配分の割合	元付	客付