

FOR RENT

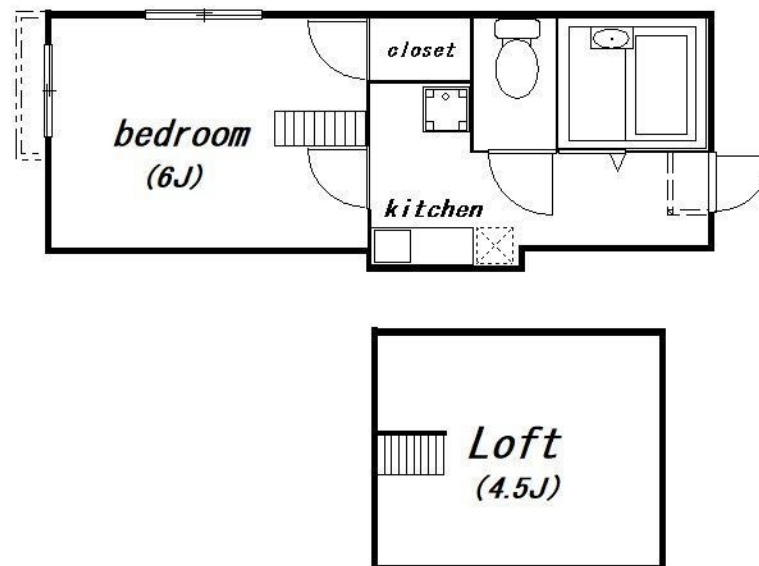
賃料	管理費等
66,000円	4,000円

2面採光,角住戸

【外観】



【間取り図】



間取り	1K		
敷金	無	礼金	1ヶ月
敷引 / 償却金	-	保証金	-
物件種別	アパート		
建物名・部屋番号	COLONNA MILIARE		
物件所在地	東京都葛飾区亀有2丁目33-5		
交通	常磐線各停 亀有駅 徒歩10分 京成本線 お花茶屋駅 徒歩22分		
間取詳細			
構造・規模	木造 2階建 1階		
専有面積	18.98㎡	向き	東
築年月	2004年9月	契約期間	2年
損害保険	有	入居時期	相談
駐車場			
設備	TVインターホン,エアコン,ガスキッチン,ガスコンロ設置可,クローゼット,シャッター,シャワー,トイレ		
その他費用	[一時金] クリーニング費用: 49,500円 とくとくCLUB: 16,500円 室内消毒料: 16,500円		
入居諸条件			
保証会社	必須 契約時: 総賃料の30%~100%/更新時: 1年毎15,000円又は20,000円		
備考	本物件についてさらに詳しい情報やご見学希望は、フリーダイヤルよりお電話、お問い合わせフォームCLCコーポレーションまでご連絡ください。 初期費用の分割・クレジット払い、オンライン対応もご相談可能です。		

図面と現況が異なる場合は現況が優先となります。

間取りの「S」はサービスルーム(納戸)です。

情報更新日2025年12月4日

No.ay0000031182

お問合せ先



東京都知事(5)第83270号

(公社)全日本不動産協会会員,(公社)首都圏不動産公正取引協議会加盟

株式会社CLCコーポレーション 綾瀬店

東京都足立区綾瀬4丁目7-1綾瀬MTビル 3階

TEL:03-5697-8023

E-mail: ayase@clcnet.jp



携帯サイトから物件詳細を閲覧できます！

取引態様	手数料負担の割合	貸主	借主
仲介	手数料配分の割合	元付	客付