

# FOR RENT

賃料	管理費等
60,000円	0円

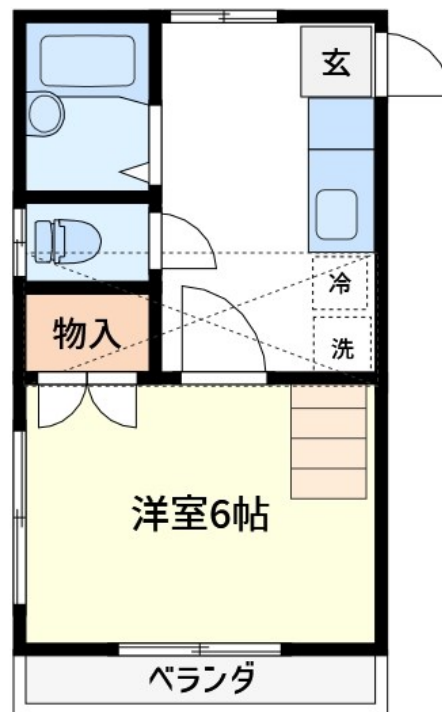
## お部屋探しはCLCコーポレーション綾瀬支店まで

2 F 以上, 2 面採光, ロフト, 角住戸, 最上階, 全室 2 面採光, 陽当たり良好, 閑静な住宅街

【外観】



【間取り図】



間取り	1K		
敷金	無	礼金	無
敷引 / 償却金	-	保証金	無
物件種別	アパート		
建物名・部屋番号	赤毛のアン		
物件所在地	東京都足立区西新井本町 4 丁目26-12		
交通	日暮里・舎人ライナー 江北（東京）駅 徒歩10分 東武大師線 大師前駅 徒歩13分		
間取詳細	洋室(7畳) K(2.5畳) ロフト(3.5畳)		
構造・規模	木造 2階建 2階		
専有面積	21㎡	向き	東
築年月	1993年4月	契約期間	2年
損害保険	有	入居時期	相談
駐車場	駐輪場		
設備	2 口コンロ, 3 点給湯, インターホン, エアコン, ガスキッチン, ガス給湯, キッチンに窓, クローゼット, シ		
その他費用	[一時金] 退去負担金: 60,000円		
入居諸条件	学生可 性別不問 二人相談 法人可 単身可		
保証会社	可 初回保証料は、総賃料の50% (1年更新 1万円)		
備考	お部屋探しはCLCコーポレーション綾瀬支店まで！		

図面と現況が異なる場合は現況が優先となります。

間取りの「S」はサービスルーム(納戸)です。

情報更新日2025年11月27日

No.ay0000031213

お問合せ先



東京都知事(5)第83270号

(公社)全日本不動産協会会員, (公社)首都圏不動産公正取引協議会加盟

株式会社CLCコーポレーション 綾瀬店

東京都足立区綾瀬4丁目7-1綾瀬MTビル 3階

TEL:03-5697-8023

E-mail: ayase@clcnet.jp



携帯サイトから物件詳細を閲覧できます！

取引態様	手数料負担の割合	貸主	借主
仲介	手数料配分の割合	元付	客付