

FOR RENT

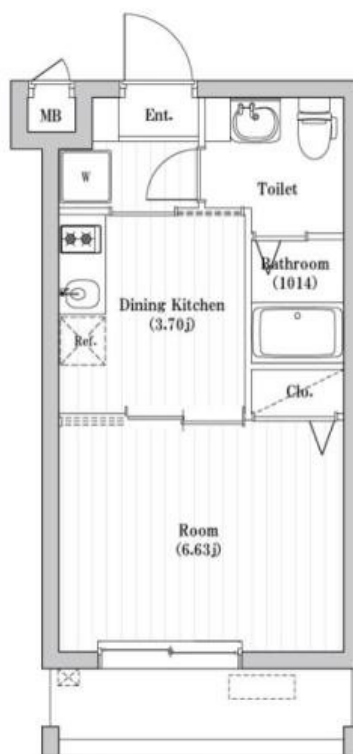
賃料	管理費等
88,000円	10,000円

オートロック,モニタ付オートロック,角住戸,メールボックス

【外観】



【間取り図】



間取り	1DK		
敷金	無	礼金	無
敷引 / 償却金	- 無	保証金	無
物件種別	マンション		
建物名・部屋番号	アーバンパーク六町		
物件所在地	東京都足立区一ツ家3丁目12-4		
交通	つくばエクスプレス 六町駅 徒歩13分 つくばエクスプレス 青井駅 徒歩19分		
間取詳細			
構造・規模	鉄筋コンクリート 5階建 1階		
専有面積	25.34㎡	向き	東
築年月	2023年8月31日	契約期間	2年
損害保険	有 23,000円 24ヶ月	入居時期	即時
駐車場	要問い合わせ 駐輪場		
設備	24時間換気システム, 2口コンロ, B S, C S, T V インターホン, エアコン, ガスコンロ設置済, クローゼ		
その他費用	[一時金] 鍵代: 22,000円 [備考] 短期違約金あり		
入居諸条件	ペット可		
保証会社	必須 初回総賃料の30%		
備考			

図面と現況が異なる場合は現況が優先となります。

間取りの「S」はサービスルーム(納戸)です。

情報更新日2026年1月8日

No.ay0000031424

お問合せ先



東京都知事(5)第83270号

(公社)全日本不動産協会会員, (公社)首都圏不動産公正取引協議会加盟

株式会社CLCコーポレーション 綾瀬店

東京都足立区綾瀬4丁目7-1綾瀬MTビル 3階

TEL:03-5697-8023

E-mail: ayase@clcnet.jp



携帯サイトから物件詳細を閲覧できます！

取引態様	手数料負担の割合	貸主	借主
仲介	手数料配分の割合	元付	客付