

FOR RENT

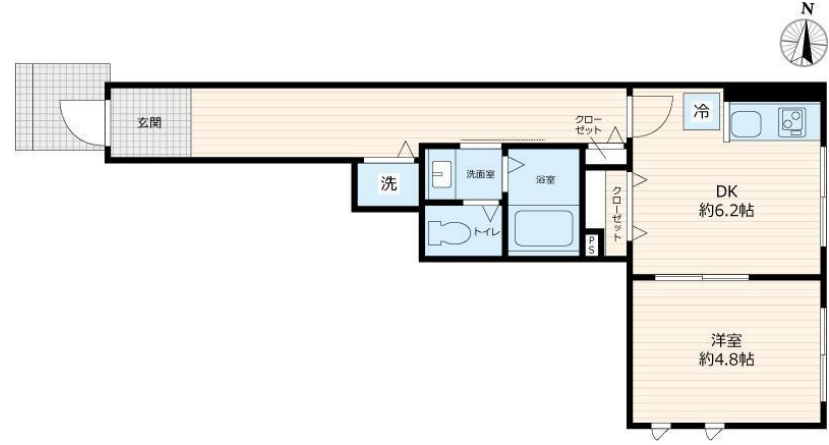
賃料	管理費等
118,000円	0円

2面採光,角住戸,メールボックス

【外観】



【間取り図】



間取り	1DK		
敷金	1ヶ月	礼金	1.5ヶ月
敷引/償却金	-	保証金	-
物件種別	アパート		
建物名・部屋番号	Vivace		
物件所在地	東京都葛飾区西亀有2丁目15-4		
交通	常磐線各停 綾瀬駅 徒歩10分 常磐線各停 亀有駅 徒歩22分		
間取詳細			
構造・規模	軽量鉄骨3階建1階		
専有面積	35.31㎡	向き	
築年月	2025年11月	契約期間	2年
損害保険	有	入居時期	相談
駐車場			
設備	2口コンロ, CATV, IHクッキングヒーター, TVインターホン, インターホン, エアコン, エアコン2台		
その他費用	[一時金] 鍵交換費用: 27,500円 [月次費用] 安心入居サポート: 1,210円		
入居諸条件	ペット可 ルームシェア不可		
保証会社	必須 初回保証料: 総賃料の50% 月次保証料: 総賃料の2%		
備考			

図面と現況が異なる場合は現況が優先となります。

間取りの「S」はサービスルーム(納戸)です。

情報更新日2026年6月17日

No.ay0000031448



東京都知事(5)第83270号
(公社)全日本不動産協会会員, (公社)首都圏不動産公正取引協議会加盟
株式会社CLCコーポレーション 綾瀬店
東京都足立区綾瀬4丁目7-1綾瀬MTビル3階
TEL:03-5697-8023
E-mail: ayase@clcnet.jp



携帯サイトから物件詳細を閲覧できます!

取引態様	手数料負担の割合	貸主	借主
仲介	手数料配分の割合	元付	客付