

FOR RENT

賃料	管理費等
148,000円	0円

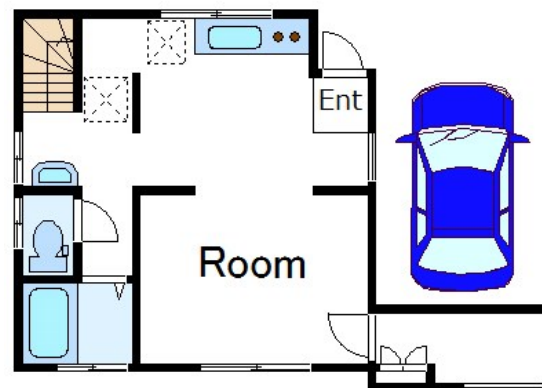
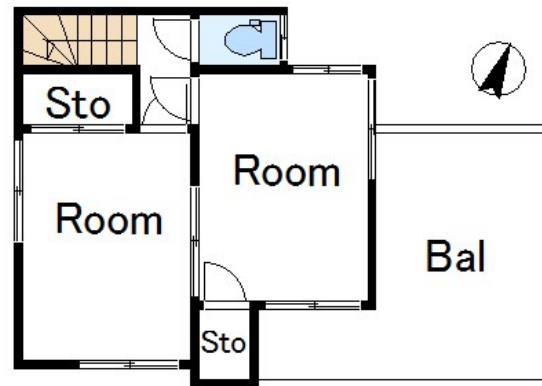
お部屋探しはCLCコーポレーション綾瀬支店まで

1フロア1住戸,1フロア2住戸,2F以上,2面採光,3面採光,ダブルロック,モニタ付オートロック,ワイドバルコニー,角住戸,最上階,上階無し,眺望良好,陽当たり良好,駅まで平坦,メールボックス

【外観】



【間取り図】



図面と現況が異なる場合は現況が優先となります。

間取りの「S」はサービスルーム(納戸)です。

間取り	3DK		
敷金	1ヶ月	礼金	1ヶ月
敷引/償却金	-	保証金	-
物件種別	戸建		
建物名・部屋番号	東伊興三丁目貸家		
物件所在地	東京都足立区東伊興3丁目19-26		
交通	東武スカイツリーライン 竹ノ塚駅 徒歩14分 東武スカイツリーライン 谷塚駅 徒歩24分		
間取詳細			
構造・規模	木造 2階建 1-2階		
専有面積	66.47㎡	向き	南
築年月	1972年10月	契約期間	2年
損害保険	有	入居時期	即時
駐車場	付(無料)		
設備	2口コンロ,TVインターホン,インターホン,ガスキッチン,ガスコンロ設置済,ガス給湯,キッチンに窓,		
その他費用	[備考] 中型犬の場合は敷金2か月積み増しになります		
入居諸条件	ペット可 性別不問 二人可 法人可 子供可		
保証会社	必須 総賃料の50% 1万円/年		
備考	お部屋探しはCLCコーポレーション綾瀬支店まで!		

情報更新日2026年4月20日

No.ay0000031655

お問合せ先



東京都知事(5)第83270号

(公社)全日本不動産協会会員,(公社)首都圏不動産公正取引協議会加盟

株式会社CLCコーポレーション 綾瀬店

東京都足立区綾瀬4丁目7-1綾瀬MTビル3階

TEL:03-5697-8023

E-mail: ayase@clcnet.jp



携帯サイトから物件詳細を閲覧できます!

取引態様	手数料負担の割合	貸主	借主
仲介	手数料配分の割合	元付	客付