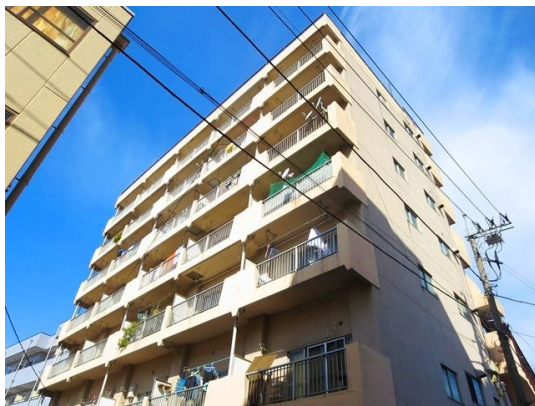


FOR RENT

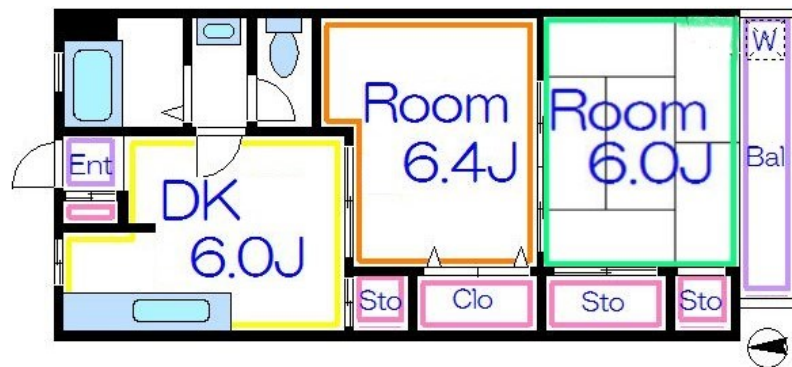
賃料	管理費等
85,000円	5,000円

2 F 以上,防犯カメラ,メールボックス,平置駐車場

【外観】



【間取り図】



間取り	2DK		
敷金	無	礼金	1ヶ月
敷引 / 償却金	-	保証金	-
物件種別	マンション		
建物名・部屋番号	大山ビル		
物件所在地	東京都足立区柳原 1 丁目8-6		
交通	東京メトロ日比谷線 北千住駅 徒歩10分 東武伊勢崎線 牛田（東京）駅 徒歩6分		
間取詳細			
構造・規模	鉄骨鉄筋コンクリート 7階建 7階		
専有面積	40.5㎡	向き	南
築年月	1977年10月1日	契約期間	2年
損害保険	有	入居時期	2026年1月下旬
駐車場			
設備	2口コンロ, C A T V, エアコン, ガスキッチン, ガスコンロ設置可, キッチンに窓, シャワー, シューズボツ		
その他費用	[一時金] 退去負担金: 85,000円		
入居諸条件	ペット可		
保証会社	必須 初回総賃料50% ~ 翌年以降年間保証 1 万		
備考			

図面と現況が異なる場合は現況が優先となります。

間取りの「S」はサービスルーム(納戸)です。

情報更新日2025年11月30日

No.ay0000031673

お問合せ先



東京都知事(5)第83270号

(公社)全日本不動産協会会員, (公社)首都圏不動産公正取引協議会加盟

株式会社CLCコーポレーション 綾瀬店

東京都足立区綾瀬4丁目7-1綾瀬MTビル 3階

TEL:03-5697-8023

E-mail: ayase@clcnet.jp



携帯サイトから物件詳細を閲覧できます！

取引態様	手数料 負担の割合	貸主	借主
仲介	手数料 配分の割合	元付	客付