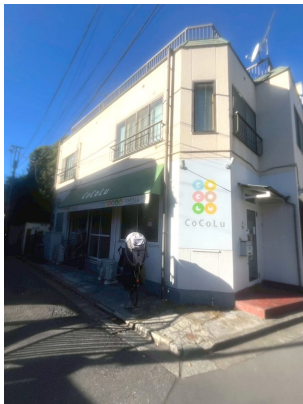


—FOR RENT

賃料	管理費等
63,000円	2,000円

1フロア2住戸,2F以上,角住戸,上階無し,メールボックス

【外観】



【間取り図】



間取り	2K		
敷金	無	礼金	1ヶ月
敷引 / 償却金	-	保証金	-
物件種別	アパート		
建物名・部屋番号	藤コーポ		
物件所在地	東京都足立区西新井栄町2丁目17-24		
交通	東武スカイツリーライン 西新井駅 徒歩4分 東武大師線 大師前駅 徒歩10分		
間取詳細			
構造・規模	木造 2階建 2階		
専有面積	30㎡	向き	東
築年月	1984年4月	契約期間	2年
損害保険	有	入居時期	即時
駐車場			
設備	2口コンロ,TVインターホン,エアコン,ガスキッチン,バス・トイレ別,フローリング,押入,温水洗浄便		
その他費用	[一時金] 退去時メンテナンス費用: 63,000円		
入居諸条件	ペット不可 高齢者不可		
保証会社	必須 初回50%、以後1年毎1万円		
備考	本物件についてさらに詳しい情報やご見学希望は、フリーダイヤルよりお電話、お問い合わせフォームCLCコーポレーションまでご連絡ください。初期費用の分割・クレジット払い、オンライン対応もご相談可能です。		

図面と現況が異なる場合は現況が優先となります。

間取りの「S」はサービスルーム(納戸)です。

情報更新日2025年12月4日

No.ay0000031709

お問合せ先

東京都知事(5)第83270号  
(公社)全日本不動産協会会員,(公社)首都圏不動産公正取引協議会加盟

**株式会社CLCコーポレーション 綾瀬店**

東京都足立区綾瀬4丁目7-1綾瀬MTビル 3階  
TEL:03-5697-8023  
E-mail: ayase@clcnet.jp



携帯サイトから物件詳細を閲覧できます！

取引態様	手数料負担の割合	貸主	借主
仲介	手数料配分の割合	元付	客付