

FOR RENT

賃料	管理費等
146,000円	15,000円

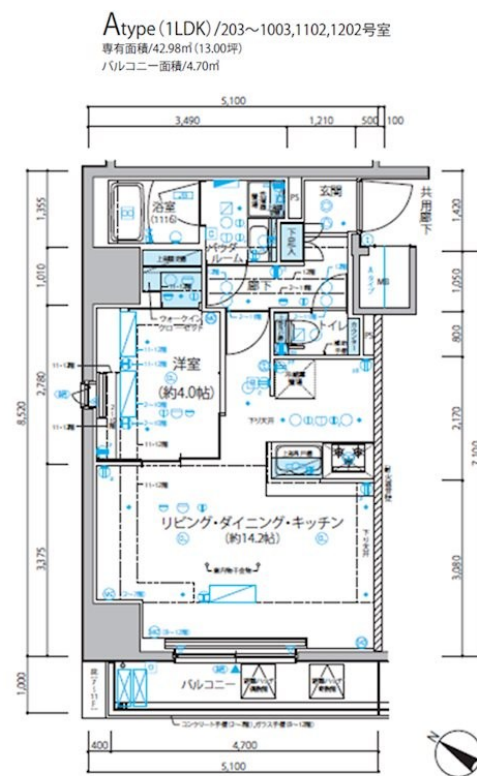
お部屋探しはCLCコーポレーション綾瀬支店まで

2 F 以上,オートロック,ダブルディンプルキー,ディンプルキー,角住戸,分譲タイプ,防犯カメラ,メールボックス

【外観】



【間取り図】



間取り	1LDK		
敷金	無	礼金	1ヶ月
敷引 / 償却金	-	保証金	-
物件種別	マンション		
建物名・部屋番号	メインステージ五反野		
物件所在地	東京都足立区梅田 2丁目2-2		
交通	東武スカイツリーライン 五反野駅 徒歩10分 東武伊勢崎線 梅島駅 徒歩14分		
間取詳細			
構造・規模	鉄筋コンクリート 12階建 4階		
専有面積	42.98㎡	向き	
築年月	2025年4月下旬	契約期間	2年
損害保険	有 20,000円 24ヶ月	入居時期	即時
駐車場	駐輪場 バイク置き場		
設備	2口コンロ, 3口以上コンロ, TVインターホン, インターホン, エアコン, カウンターキッチン, ガスキッチン		
その他費用	[一時金] 鍵交換費用: 29,700円 AMLクラブサポート: 16,500円 ルームクリーニング: 55,000円 [備考] 短期違約金あり エアコンクリーニング退去時請求16,500円/1台		
入居諸条件	ペット可 事務所不可 楽器等の使用不可 性別不問		
保証会社	必須 初回保証料 賃料等総額の50% ~		
備考	お部屋探しはCLCコーポレーション綾瀬支店まで！		

図面と現況が異なる場合は現況が優先となります。

間取りの「S」はサービスルーム(納戸)です。

情報更新日2026年1月8日

No.ay0000031913

お問合せ先



東京都知事(5)第83270号

(公社)全日本不動産協会会員, (公社)首都圏不動産公正取引協議会加盟

株式会社CLCコーポレーション 綾瀬店

東京都足立区綾瀬4丁目7-1綾瀬MTビル 3階

TEL:03-5697-8023

E-mail: ayase@clcnet.jp



携帯サイトから物件詳細を閲覧できます！

取引態様	手数料負担の割合	貸主	借主
仲介	手数料配分の割合	元付	客付