

FOR RENT

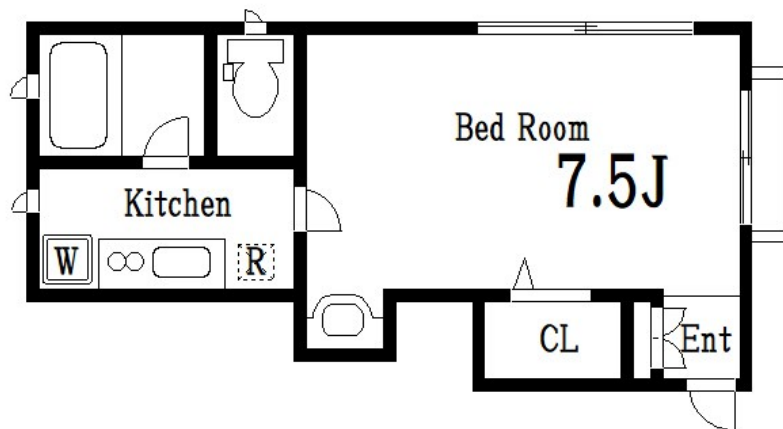
賃料	管理費等
77,000円	3,000円

2 F 以上, 2 面採光, 角住戸, 最上階, 上階無し, 通風良好, 陽当たり良好, 2 × 4 工法, 駅まで平坦

【外観】



【間取り図】



間取り	1K		
敷金	1ヶ月	礼金	1ヶ月
敷引 / 償却金	-	保証金	-
物件種別	アパート		
建物名・部屋番号	レジデンス・ヨシミツ		
物件所在地	東京都葛飾区高砂 3 丁目16-11		
交通	京成本線 京成高砂駅 徒歩3分 北総線 新柴又駅 徒歩13分		
間取詳細	洋室(7.5畳) K(2畳)		
構造・規模	木造 2階建 2階		
専有面積	22.68㎡	向き	南
築年月	2004年11月	契約期間	2年
損害保険	有	入居時期	相談
駐車場	駐輪場		
設備	2 口コンロ, 3 点給湯, CATV, CATV インターネット, TV インターホン, インターホン, エアコン, ガ		
その他費用			
入居諸条件	法人可		
保証会社			
備考			

図面と現況が異なる場合は現況が優先となります。

間取りの「S」はサービスルーム(納戸)です。

情報更新日2026年1月7日

No.ay0000031974

お問合せ先



東京都知事(5)第83270号

(公社)全日本不動産協会会員, (公社)首都圏不動産公正取引協議会加盟

株式会社CLCコーポレーション 綾瀬店

東京都足立区綾瀬4丁目7-1綾瀬MTビル 3階

TEL:03-5697-8023

E-mail: ayase@clcnet.jp



携帯サイトから物件詳細を閲覧できます！

取引態様	手数料負担の割合	貸主	借主
仲介	手数料配分の割合	元付	客付