

FOR RENT

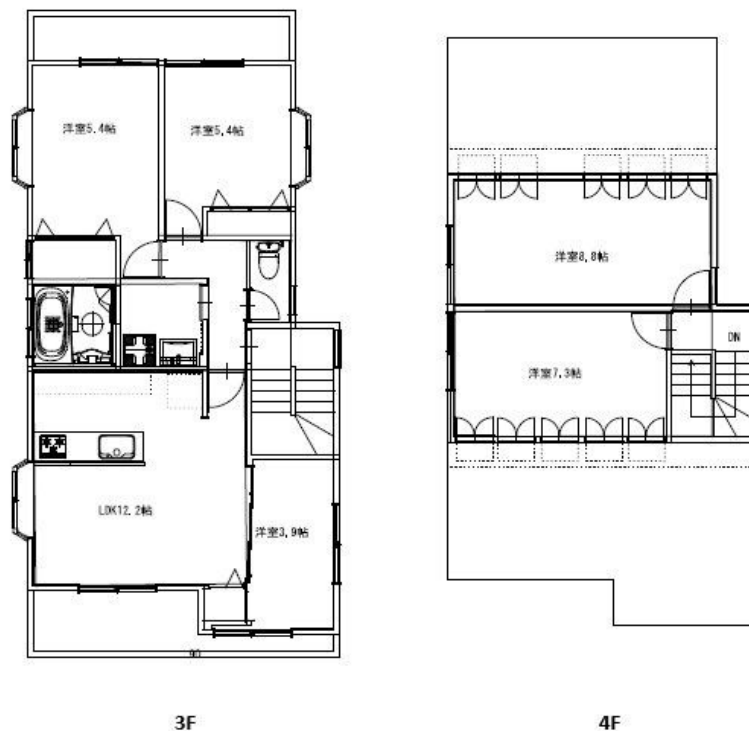
| 賃料 | 管理費等 |
|----------|---------|
| 325,000円 | 10,000円 |

1フロア1住戸,2F以上,メゾネット,角住戸,玄関ホール,最上階,上階無し,通風良好,防犯カメラ

【外観】



【間取り図】



3F

4F

| 間取り | 5LDK | | |
|----------|---|------|-------------|
| 敷金 | 無 | 礼金 | 無 |
| 敷引 / 償却金 | - | 保証金 | - |
| 物件種別 | マンション | | |
| 建物名・部屋番号 | リオグランデ綾瀬 | | |
| 物件所在地 | 東京都足立区綾瀬5丁目15-9 | | |
| 交通 | 東京メトロ千代田線 綾瀬駅 徒歩10分 つくばエクスプレス 青井駅 徒歩14分 | | |
| 間取詳細 | | | |
| 構造・規模 | 鉄骨 4階建 3-4階 | | |
| 専有面積 | 95.58㎡ | 向き | |
| 築年月 | 1997年5月 | 契約期間 | 定期借家契約 2年 |
| 損害保険 | 有 | 入居時期 | 2026年1月中旬予定 |
| 駐車場 | | | |
| 設備 | 3口以上コンロ,TVインターホン,エアコン,カウンターキッチン,ガスキッチン,ガスコンロ設置済,グリ | | |
| その他費用 | [一時金] 安心サポート: 16,500円 抗菌費用: 11,000円 [備考] 半年以内解約は違約金賃料の2ヵ月分、1年未満解約は違約金賃料の1ヵ月分 | | |
| 入居諸条件 | | | |
| 保証会社 | 必須 契約時: 総賃料の50% ~ /更新時: 1年毎1万円 ~ | | |
| 備考 | | | |

図面と現況が異なる場合は現況が優先となります。

間取りの「S」はサービスルーム(納戸)です。

情報更新日2026年1月10日

No.ay0000032044

お問合せ先



東京都知事(5)第83270号

(公社)全日本不動産協会会員,(公社)首都圏不動産公正取引協議会加盟

株式会社CLCコーポレーション 綾瀬店

東京都足立区綾瀬4丁目7-1綾瀬MTビル 3階

TEL:03-5697-8023

E-mail: ayase@clcnet.jp



携帯サイトから物件詳細を閲覧できます！

| 取引態様 | 手数料負担の割合 | 貸主 | 借主 |
|------|----------|----|----|
| 仲介 | 手数料配分の割合 | 元付 | 客付 |