

FOR RENT

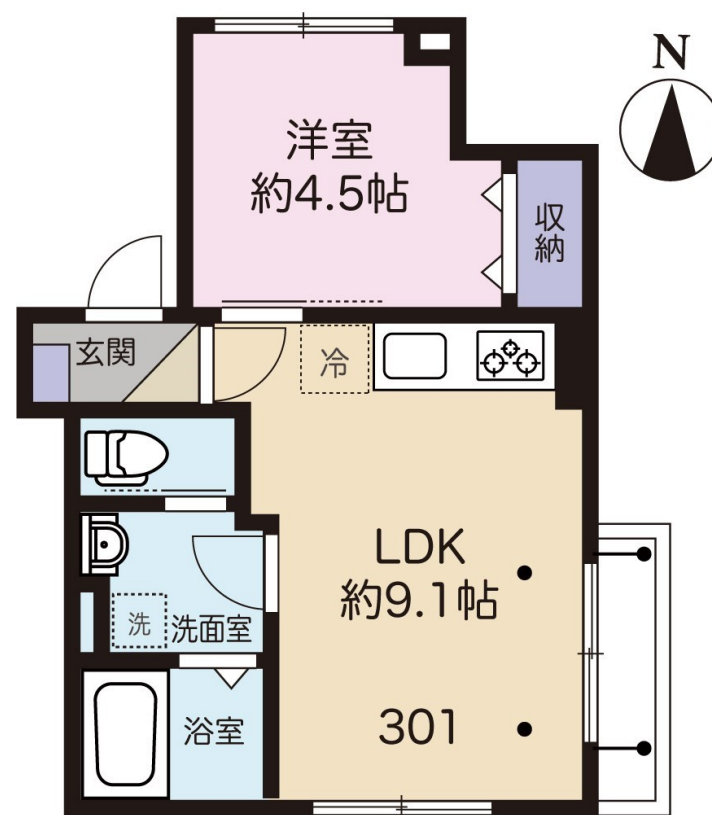
賃料	管理費等
83,000円	3,000円

2 F 以上, 2 面採光, 3 方角住戸, 3 面採光, オートロック, 角住戸, 玄関ホール, 通風良好, 東南角住戸, 陽当たり良好, 駅まで平坦, メールボックス

【外観】



【間取り図】



図面と現況が異なる場合は現況が優先となります。

間取りの「S」はサービスルーム(納戸)です。

間取り	1LDK		
敷金	0.5ヶ月	礼金	1ヶ月
敷引 / 償却金	-	保証金	-
物件種別	マンション		
建物名・部屋番号	リージェント東和		
物件所在地	東京都足立区東和 1 丁目26-9		
交通	東京メトロ千代田線 北綾瀬駅 徒歩14分 常磐線各停 亀有駅 徒歩16分		
間取詳細	LDK(9.1畳) 洋室(4.5畳)		
構造・規模	鉄骨 3階建 2階		
専有面積	31.27㎡	向き	東
築年月	2014年3月	契約期間	2年
損害保険	有 20,000円 24ヶ月	入居時期	2026年2月下旬予定
駐車場			
設備	2口コンロ, 3口以上コンロ, 3点給湯, CATV, CATVインターネット, IH クッキングヒーター, TV		
その他費用	[一時金] 文書作成代: 3,300円 室内抗菌代: 14,300円 鍵代: 27,500円 [月次費用] Hiro安心サポートPLUS: 1,500円		
入居諸条件	二人可		
保証会社	必須 初回総賃料の100%、月次保証料: 総賃料の1%		
備考			

情報更新日2026年1月7日

No.ay0000032093

お問合せ先



東京都知事(5)第83270号

(公社)全日本不動産協会会員, (公社)首都圏不動産公正取引協議会加盟

株式会社CLCコーポレーション 綾瀬店

東京都足立区綾瀬4丁目7-1綾瀬MTビル 3階

TEL:03-5697-8023

E-mail: ayase@clcnet.jp



携帯サイトから物件詳細を閲覧できます！

取引態様	手数料 負担の割合	貸主	借主
仲介	手数料 配分の割合	元付	客付