

# FOR RENT

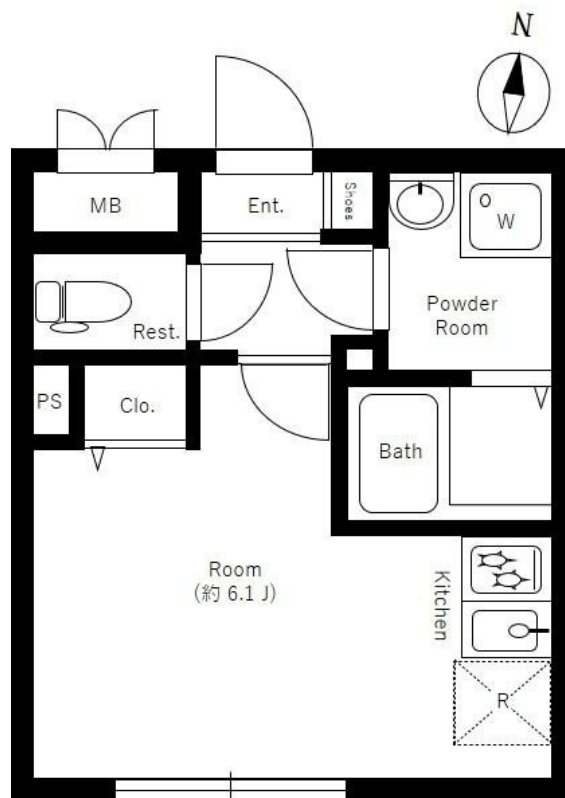
賃料	管理費等
72,000円	10,000円

オートロック,角住戸,外壁コンクリート,メールボックス

【外観】



【間取り図】



図面と現況が異なる場合は現況が優先となります。

間取りの「S」はサービスルーム(納戸)です。

間取り	1R		
敷金	無	礼金	無
敷引 / 償却金	-	保証金	-
物件種別	マンション		
建物名・部屋番号	Ludens AYASE E - s t		
物件所在地	東京都葛飾区西亀有 2 丁目24-1		
交通	東京メトロ千代田線 綾瀬駅 徒歩10分 常磐線各停 亀有駅 徒歩19分		
間取詳細	洋室(6.2畳)		
構造・規模	鉄筋コンクリート 5階建 1階		
専有面積	18.14㎡	向き	
築年月	2023年9月	契約期間	2年
損害保険	有	入居時期	2026年3月12日予定
駐車場			
設備	IHクッキングヒーター,TVインターホン,インターホン,エアコン,クローゼット,システムキッチン,シ		
その他費用	[一時金] 鍵交換代: 24,200円 消毒代: 19,000円		
入居諸条件			
保証会社	必須 初回保証料: 総賃料の40%		
備考			

情報更新日2026年1月8日

No.ay0000032109

お問合せ先



東京都知事(5)第83270号

(公社)全日本不動産協会会員,(公社)首都圏不動産公正取引協議会加盟

株式会社CLCコーポレーション 綾瀬店

東京都足立区綾瀬4丁目7-1綾瀬MTビル 3階

TEL:03-5697-8023

E-mail: ayase@clcnet.jp



携帯サイトから物件詳細を閲覧できます！

取引態様	手数料負担の割合	貸主	借主
仲介	手数料配分の割合	元付	客付