

FOR RENT

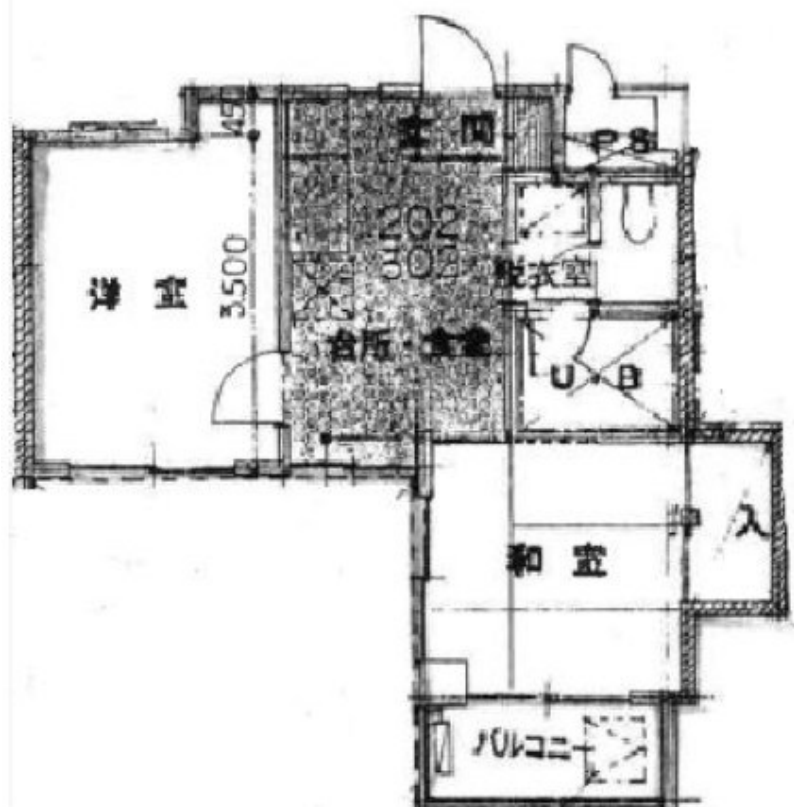
賃料	管理費等
82,000円	3,000円

2 F 以上,内装リフォーム済,メールボックス

【外観】



【間取り図】



間取り	2DK		
敷金	無	礼金	1ヶ月
敷引 / 償却金	-	保証金	-
物件種別	マンション		
建物名・部屋番号	JLBグランエクリュ五反野		
物件所在地	東京都足立区青井 2丁目1-11		
交通	東武スカイツリーライン 五反野駅 徒歩9分 つくばエクスプレス 青井駅 徒歩12分		
間取詳細			
構造・規模	鉄筋コンクリート 4階建 2階		
専有面積	32.85㎡	向き	
築年月	1988年9月	契約期間	2年
損害保険	有 15,000円	入居時期	相談
駐車場	駐輪場		
設備	2口コンロ,インターホン,エアコン,ガスキッチン,ガスコンロ設置可,ガス給湯,シャワー,シューズボツ		
その他費用	[一時金] 鍵交換代: 22,000円 事務手数料: 16,500円 [月次費用] くらしーど24: 1,100円 [備考] 短期違約金あり		
入居諸条件	ペット不可 二人可		
保証会社	必須 初回総賃料の100%		
備考			

図面と現況が異なる場合は現況が優先となります。

間取りの「S」はサービスルーム(納戸)です。

情報更新日2026年1月17日

No.ay0000032225

お問合せ先



東京都知事(5)第83270号

(公社)全日本不動産協会会員,(公社)首都圏不動産公正取引協議会加盟

株式会社CLCコーポレーション 綾瀬店

東京都足立区綾瀬4丁目7-1綾瀬MTビル 3階

TEL:03-5697-8023

E-mail: ayase@clcnet.jp



携帯サイトから物件詳細を閲覧できます！

取引態様	手数料負担の割合	貸主	借主
仲介	手数料配分の割合	元付	客付