

FOR RENT

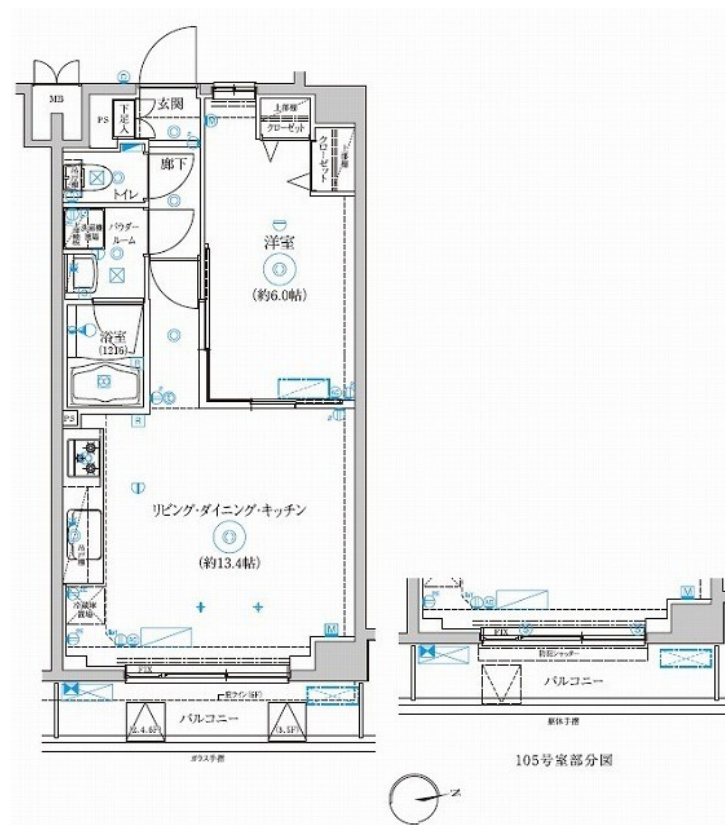
賃料	管理費等
122,000円	20,000円

2 F 以上,オートロック,モニタ付オートロック,メールボックス

【外観】



【間取り図】



図面と現況が異なる場合は現況が優先となります。

間取りの「S」はサービスルーム(納戸)です。

間取り	1LDK		
敷金	無	礼金	1ヶ月
敷引 / 償却金	-	保証金	-
物件種別	マンション		
建物名・部屋番号	RELUXIA綾瀬		
物件所在地	東京都足立区綾瀬 2丁目34-9		
交通	東京メトロ千代田線 綾瀬駅 徒歩6分 京成本線 堀切菖蒲園駅 徒歩21分		
間取詳細			
構造・規模	鉄筋コンクリート 6階建 1階		
専有面積	43.51㎡	向き	
築年月	2022年11月	契約期間	2年
損害保険	有 22,000円	入居時期	2026年4月下旬
駐車場	駐輪場		
設備	2口コンロ, 3口以上コンロ, B S, C S, T V インターホン, インターホン, エアコン, ガスキッチン, クロ		
その他費用	[一時金] 安心入居サポート: 18,700円 引越虫駆除サービス: 17,600円 鍵交換費用: 30,800円		
入居諸条件	ペット可		
保証会社	必須 初回保証料 総賃料の50% 年間更新1万 大手法人契約 保証会社免除相談		
備考			

情報更新日2026年1月24日

No.ay0000032342

お問合せ先



東京都知事(5)第83270号

(公社)全日本不動産協会会員, (公社)首都圏不動産公正取引協議会加盟

株式会社CLCコーポレーション 綾瀬店

東京都足立区綾瀬4丁目7-1綾瀬MTビル 3階

TEL:03-5697-8023

E-mail: ayase@clcnet.jp



携帯サイトから物件詳細を閲覧できます！

取引態様	手数料負担の割合	貸主	借主
仲介	手数料配分の割合	元付	客付