

FOR RENT

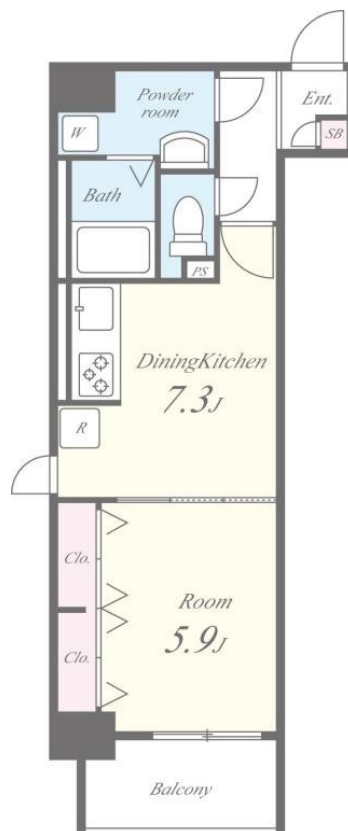
賃料	管理費等
120,000円	11,000円

2F以上,2面採光,オートロック,ダブルロック,モニタ付オートロック,角住戸,玄関ホール,南西角住戸,南面バルコニー,陽当たり良好,駅まで平坦,外壁タイル張り,防犯カメラ,メールボックス,平置駐車場,

【外観】



【間取り図】



図面と現況が異なる場合は現況が優先となります。

間取りの「S」はサービスルーム(納戸)です。

間取り	1DK		
敷金	無	礼金	1ヶ月
敷引/償却金	-	保証金	-
物件種別	マンション		
建物名・部屋番号	グランシャリオ		
物件所在地	東京都葛飾区亀有2丁目61-4		
交通	常磐線各停 亀有駅 徒歩6分 京成押上線 青砥駅 徒歩26分		
間取詳細			
構造・規模	鉄筋コンクリート 10階建 9階		
専有面積	35.45㎡	向き	南
築年月	2011年9月	契約期間	2年
損害保険	有 25,000円 24ヶ月	入居時期	相談
駐車場	無 駐輪場		
設備	3口以上コンロ,3点給湯,B S,T Vインターホン,インターホン,エアコン,ガスキッチン,ガスコンロ設		
その他費用	[一時金] 鍵交換費:27,500円 除菌消臭代:16,500円 ステッカー代:1,000円 [月次費用] 町会費:200円		
入居諸条件			
保証会社	必須 初回総賃料の50%、月次保証料として1%がかかります。		
備考	充実の設備内容。		

情報更新日2026年1月29日

No.ay0000032397

お問合せ先



東京都知事(5)第83270号

(公社)全日本不動産協会会員,(公社)首都圏不動産公正取引協議会加盟

株式会社CLCコーポレーション 綾瀬店

東京都足立区綾瀬4丁目7-1綾瀬MTビル 3階

TEL:03-5697-8023

E-mail: ayase@clcnet.jp



携帯サイトから物件詳細を閲覧できます!

取引態様	手数料負担の割合	貸主	借主
仲介	手数料配分の割合	元付	客付