

# FOR RENT

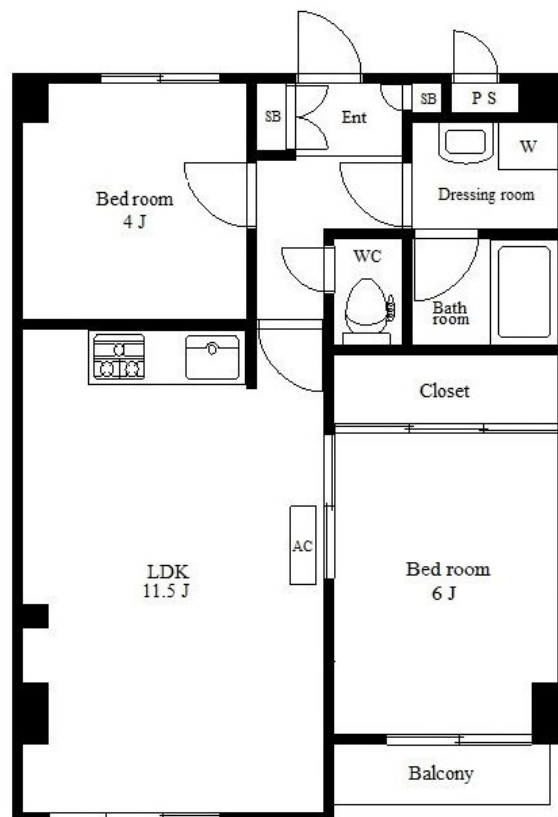
賃料	管理費等
142,000円	13,000円

2 F 以上,オートロック,モニタ付オートロック,振り分け,通風良好,陽当たり良好,メールボックス

【外観】



【間取り図】



図面と現況が異なる場合は現況が優先となります。

間取りの「S」はサービスルーム(納戸)です。

間取り	2LDK		
敷金	1ヶ月	礼金	1ヶ月
敷引 / 償却金	-	保証金	-
物件種別	マンション		
建物名・部屋番号	柏芳ビル参考館		
物件所在地	東京都足立区綾瀬 3丁目5-20		
交通	東京メトロ千代田線 綾瀬駅 徒歩1分 常磐線各停 綾瀬駅 徒歩1分		
間取詳細			
構造・規模	鉄筋コンクリート 6階建 4階		
専有面積	54.2㎡	向き	西
築年月	1989年8月	契約期間	2年
損害保険	有 18,000円 24ヶ月	入居時期	2026年3月下旬予定
駐車場	近隣駐車場 27500円/月 ~ 駐輪場		
設備	3口以上コンロ, 3点給湯, TVインターホン, インターホン, エアコン, ガスキッチン, ガスコンロ設置済,		
その他費用	[一時金] 鍵代: 22,000円		
入居諸条件			
保証会社	必須 初回総賃料の50%、審査内容により変動あり。		
備考			

情報更新日2026年1月31日

No.ay0000032412

お問合せ先



東京都知事(5)第83270号

(公社)全日本不動産協会会員, (公社)首都圏不動産公正取引協議会加盟

**株式会社CLCコーポレーション 綾瀬店**

東京都足立区綾瀬4丁目7-1綾瀬MTビル 3階

TEL:03-5697-8023

E-mail: ayase@clcnet.jp



携帯サイトから物件詳細を閲覧できます！

取引態様	手数料負担の割合	貸主	借主
仲介	手数料配分の割合	元付	客付