

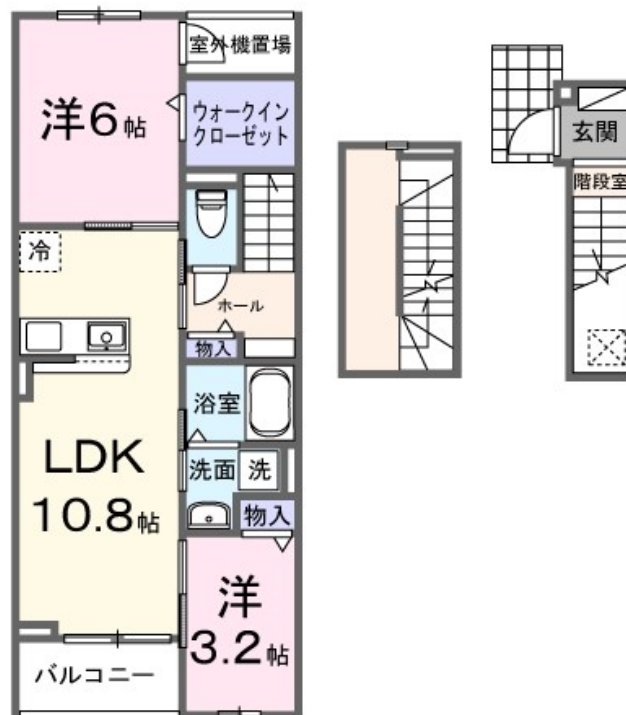
賃料	管理費等
143,500円	3,900円

2 F 以上,セキュリティ有り,ダブルロック,メゾネット,2 4 時間有人管理,防犯カメラ,セキュリティ会社加入済

【外観】



【間取り図】



間取り	2LDK		
敷金	無	礼金	21.5万円
敷引 / 償却金	-	保証金	-
物件種別	アパート		
建物名・部屋番号	ヒカルサ梅島		
物件所在地	東京都足立区中央本町 4 丁目18		
交通	東武伊勢崎線 五反野駅 徒歩13分 東武伊勢崎線 梅島駅 徒歩16分		
間取詳細			
構造・規模	木造 3階建 3階		
専有面積	58.13㎡	向き	
築年月	2026年2月	契約期間	2年
損害保険	有	入居時期	2026年2月下旬予定
駐車場	駐輪場		
設備	2 4 時間換気システム, 2 口コンロ, B S, C S, T V インターホン, インターホン, ウォークインクローゼット		
その他費用	[一時金] 退去時クリーニング費: 70,000円 鍵セットし: 3,300円 [月次費用] 町会費: 300円 2 4 時間サポート: 330円		
入居諸条件			
保証会社	必須 保証委託料 契約時: 22,000円 月額: 賃料総額の2.2%又は5.5%必要		
備考			

図面と現況が異なる場合は現況が優先となります。

間取りの「S」はサービスルーム(納戸)です。

情報更新日2026年2月1日

No.ay0000032426

お問合せ先



東京都知事(5)第83270号

(公社)全日本不動産協会会員,(公社)首都圏不動産公正取引協議会加盟

株式会社CLCコーポレーション 綾瀬店

東京都足立区綾瀬4丁目7-1綾瀬MTビル 3階

TEL:03-5697-8023

E-mail: ayase@clcnet.jp



携帯サイトから物件詳細を閲覧できます！

取引態様	手数料負担の割合	貸主	借主
仲介	手数料配分の割合	元付	客付