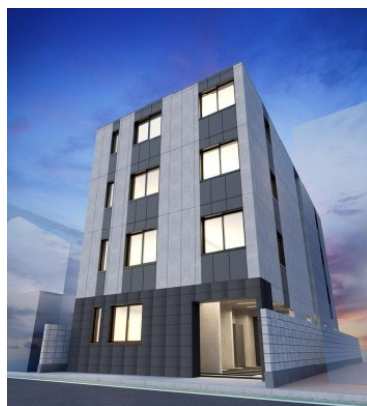


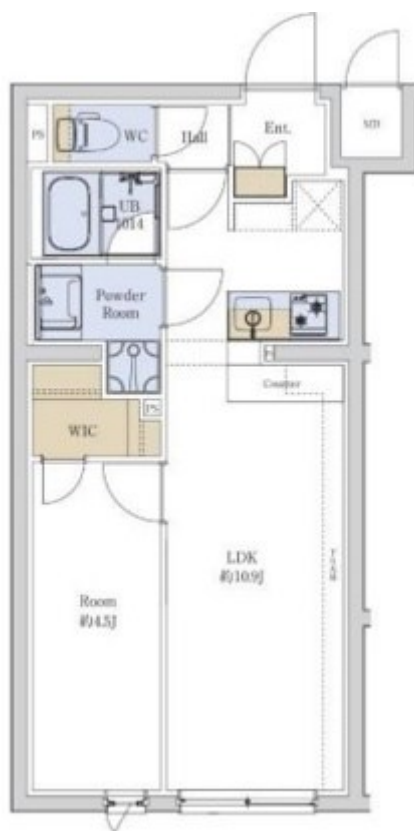
賃料	管理費等
144,000円	15,000円

2面採光,角住戸,玄関ホール,通風良好,メールボックス

【外観】



【間取り図】



図面と現況が異なる場合は現況が優先となります。

間取りの「S」はサービスルーム(納戸)です。

間取り	1LDK		
敷金	1ヶ月	礼金	無
敷引/償却金	-	保証金	-
物件種別	マンション		
建物名・部屋番号	プロスタイルウェルス堀切菫蒲園		
物件所在地	東京都葛飾区小菅 2丁目36-4		
交通	京成本線 堀切菫蒲園駅 徒歩10分 東京メトロ千代田線 綾瀬駅 徒歩15分		
間取詳細			
構造・規模	鉄筋コンクリート 4階建 1階		
専有面積	36.05㎡	向き	
築年月	2026年3月	契約期間	2年
損害保険	有 20,000円 24ヶ月	入居時期	相談
駐車場			
設備	2口コンロ,TVインターホン,ウォークインクローゼット,エアコン,エアコン2台,カウンターキッチン,		
その他費用	[一時金] 24時間サポート: 16,500円		
入居諸条件			
保証会社	必須 契約時: 総賃料の100%/月額: 500円/更新時: 1年毎1万円		
備考			

情報更新日2026年6月20日

No.ay0000032451

お問合せ先



東京都知事(5)第83270号
(公社)全日本不動産協会会員,(公社)首都圏不動産公正取引協議会加盟

株式会社CLCコーポレーション 綾瀬店

東京都足立区綾瀬4丁目7-1綾瀬MTビル 3階
TEL:03-5697-8023
E-mail: ayase@clcnet.jp



携帯サイトから物件詳細を閲覧できます!

取引態様	手数料負担の割合	貸主	借主
仲介	手数料配分の割合	元付	客付