

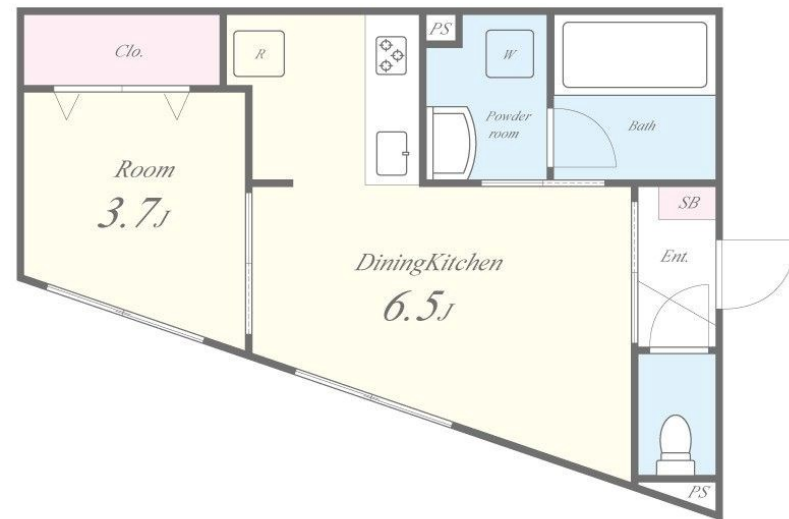
賃料	管理費等
115,000円	6,000円

2F以上,オートロック,ダブルロック,角住戸,最上階,上階無し,メールボックス

【外観】



【間取り図】



間取り	1DK		
敷金	無	礼金	1ヶ月
敷引/償却金	-	保証金	-
物件種別	アパート		
建物名・部屋番号	LEAROOMお花茶屋		
物件所在地	東京都葛飾区お花茶屋2丁目4-25		
交通	京成本線 お花茶屋駅 徒歩5分 京成本線 堀切菟浦園駅 徒歩20分		
間取詳細			
構造・規模	木造 3階建 3階		
専有面積	31.21㎡	向き	
築年月	2026年3月1日	契約期間	2年
損害保険	有	入居時期	即時
駐車場	駐輪場		
設備	2口コンロ, 3口以上コンロ, TVインターホン, インターホン, エアコン, ガスキッチン, ガスコンロ設置済		
その他費用			
入居諸条件	ペット可		
保証会社	必須 初回保証料: 総賃料の50% 月次保証料: 総賃料の1%		
備考			

図面と現況が異なる場合は現況が優先となります。

間取りの「S」はサービスルーム(納戸)です。

情報更新日2026年4月16日

No.ay0000033312



東京都知事(5)第83270号
 (公社)全日本不動産協会会員, (公社)首都圏不動産公正取引協議会加盟
株式会社CLCコーポレーション 綾瀬店
 東京都足立区綾瀬4丁目7-1綾瀬MTビル 3階
 TEL:03-5697-8023
 E-mail: ayase@clcnet.jp



携帯サイトから物件詳細を閲覧できます!

取引態様	手数料負担の割合	貸主	借主
仲介	手数料配分の割合	元付	客付