

FOR RENT

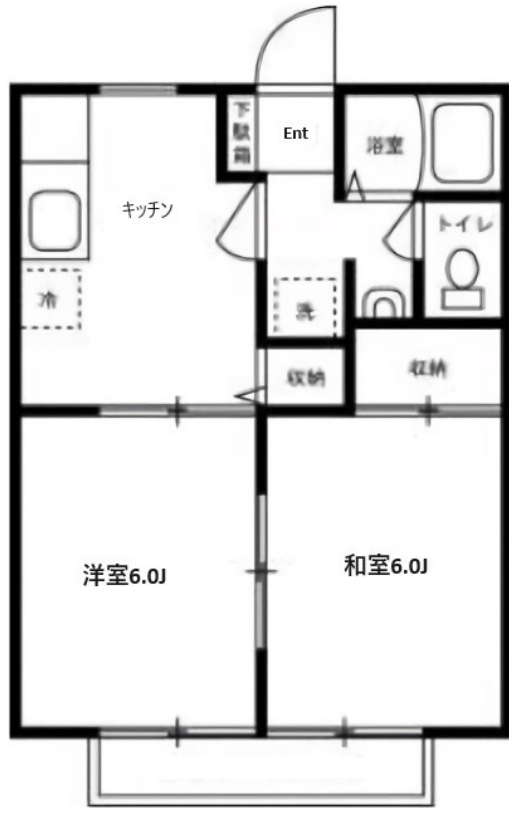
賃料	管理費等
74,000円	0円

2F以上,最上階,上階無し,南面バルコニー,メールボックス

【外観】



【間取り図】



間取り	2DK		
敷金	1ヶ月	礼金	1ヶ月
敷引/償却金	-	保証金	-
物件種別	アパート		
建物名・部屋番号	アイランド小菅		
物件所在地	東京都葛飾区小菅 1丁目28-13		
交通	東武伊勢崎線 小菅駅 徒歩5分 常磐線各停 綾瀬駅 徒歩15分		
間取詳細			
構造・規模	軽量鉄骨 2階建 2階		
専有面積	40.92㎡	向き	南西
築年月	1995年4月	契約期間	2年
損害保険	有 20,000円 24ヶ月	入居時期	2026年5月下旬
駐車場	駐輪場		
設備	ガスコンロ設置可 2ロコンロ ガスキッチン パス・トイレ別 パス有 シャワー トイレ有 洗面台		
その他費用	[一時金] 24時間サポート: 11,000円 鍵交換: 27,500円		
入居諸条件	二人可 友人同士可		
保証会社	必須 初回保証委託料総賃料50% 翌年以降年1万 口座振替月額300円		
備考			

図面と現況が異なる場合は現況が優先となります。

間取りの「S」はサービスルーム(納戸)です。

情報更新日2026年4月3日

No.ay0000033353



東京都知事(5)第83270号
(公社)全日本不動産協会会員,(公社)首都圏不動産公正取引協議会加盟
株式会社CLCコーポレーション 綾瀬店
東京都足立区綾瀬4丁目7-1綾瀬MTビル 3階
TEL:03-5697-8023
E-mail: ayase@clcnet.jp



携帯サイトから物件詳細を閲覧できます!

取引態様	手数料負担の割合	貸主	借主
仲介	手数料配分の割合	元付	客付