

FOR RENT

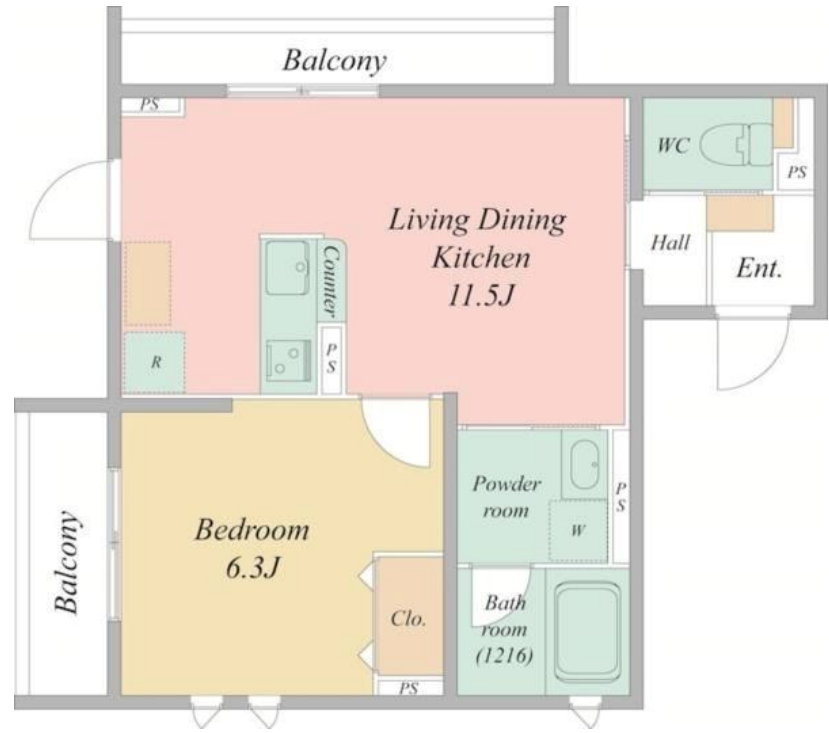
賃料	管理費等
135,000円	8,000円

2F以上, 2面バルコニー, 2面採光, 3面採光, オートロック, 角住戸, 玄関ホール, 南面バルコニー, 南面リビング, メールボックス

【外観】



【間取り図】



間取り	1LDK		
敷金	1ヶ月	礼金	1ヶ月
敷引/償却金	-	保証金	-
物件種別	マンション		
建物名・部屋番号	RTA		
物件所在地	東京都葛飾区亀有2丁目66-5		
交通	常磐線各停 亀有駅 徒歩8分 京成本線 青砥駅 徒歩27分		
間取詳細			
構造・規模	鉄筋コンクリート 4階建 3階		
専有面積	41.76㎡	向き	南
築年月	2022年12月	契約期間	2年
損害保険	有 25,000円 24ヶ月	入居時期	相談
駐車場	駐輪場		
設備	2口コンロ, 3口以上コンロ, TVインターホン, インターホン, ウォークインクローゼット, エアコン, エア		
その他費用	[一時金] 鍵交換費用: 38,500円		
入居諸条件	ペット可		
保証会社	必須 契約時: 総賃料の50% / 月額: 550円 / 更新時: 1年毎1万円		
備考			

図面と現況が異なる場合は現況が優先となります。

間取りの「S」はサービスルーム(納戸)です。

情報更新日2026年4月3日

No.ay0000033361



東京都知事(5)第83270号
(公社)全日本不動産協会会員, (公社)首都圏不動産公正取引協議会加盟
株式会社CLCコーポレーション 綾瀬店
東京都足立区綾瀬4丁目7-1綾瀬MTビル 3階
TEL:03-5697-8023
E-mail: ayase@clcnet.jp



携帯サイトから物件詳細を閲覧できます!

取引態様	手数料負担の割合	貸主	借主
仲介	手数料配分の割合	元付	客付