

FOR RENT

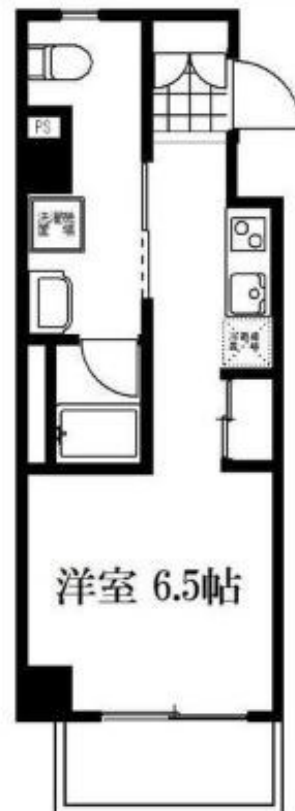
賃料	管理費等
87,000円	5,000円

24時間緊急通報システム, 2F以上, オートロック, ダブルロック, ディンプルキー, 最上階, 上階無し, 陽当たり良好, 駅まで平坦, 閑静な住宅街, メールボックス

【外観】



【間取り図】



図面と現況が異なる場合は現況が優先となります。

間取りの「S」はサービスルーム(納戸)です。

間取り	1R		
敷金	1ヶ月	礼金	無
敷引/償却金	-	保証金	-
物件種別	マンション		
建物名・部屋番号	seawave東綾瀬		
物件所在地	東京都足立区東綾瀬1丁目19-11		
交通	東京メトロ千代田線 綾瀬駅 徒歩8分 つくばエクスプレス 青井駅 徒歩24分		
間取詳細	洋室(8畳)		
構造・規模	鉄筋コンクリート 5階建 5階		
専有面積	25.62㎡	向き	西
築年月	2009年7月下旬	契約期間	2年
損害保険	有 18,000円 24ヶ月	入居時期	相談
駐車場	有(敷地内) 23100円/月 ~ 駐輪場 バイク置き場		
設備	2口コンロ, 3点給湯, CATV, TVインターホン, インターホン, エアコン, エアコン2台, ガスキッチン		
その他費用	[一時金] 鍵交換代: 25,300円 [月次費用] 安心サポート24: 880円		
入居諸条件	二人可		
保証会社	必須 初回総賃料の50%、1年毎更新1万円がかかります。		
備考			

情報更新日2026年4月3日

No.ay0000033363

お問合せ先



東京都知事(5)第83270号

(公社)全日本不動産協会会員, (公社)首都圏不動産公正取引協議会加盟

株式会社CLCコーポレーション 綾瀬店

東京都足立区綾瀬4丁目7-1綾瀬MTビル 3階

TEL:03-5697-8023

E-mail: ayase@clcnet.jp



携帯サイトから物件詳細を閲覧できます!

取引態様	手数料負担の割合	貸主	借主
仲介	手数料配分の割合	元付	客付