

# FOR RENT

賃料	管理費等
105,000円	3,000円

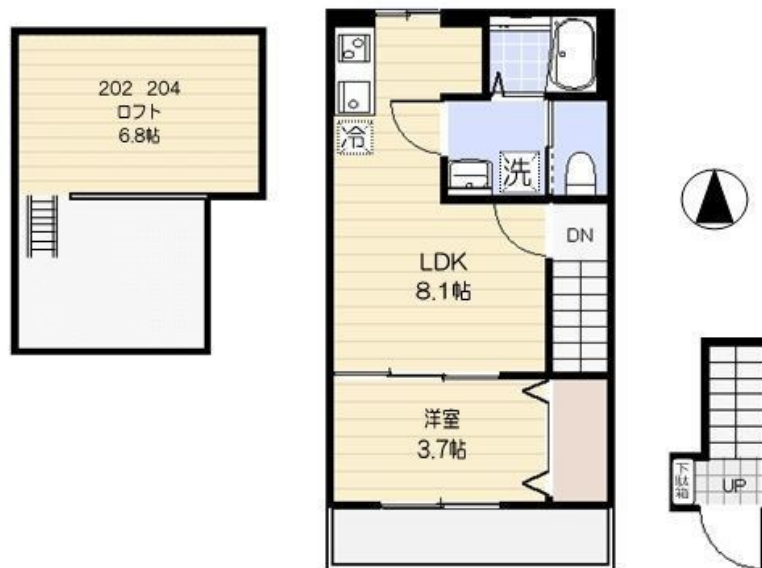
## お部屋探しは、CLCコーポレーション綾瀬店へ！

2F以上,オートロック,セキュリティ有り,ダブルディンプルキー,ダブルロック,ディンプルキー,モニタ付オートロック,ロフト,玄関ホール,最上階,上階無し,デザイナーズ

【外観】



【間取り図】



間取り	1LDK		
敷金	1ヶ月	礼金	1ヶ月
敷引/償却金	- 0.5ヶ月	保証金	-
物件種別	アパート		
建物名・部屋番号	スターク亀有		
物件所在地	東京都葛飾区亀有4丁目21-2		
交通	常磐線各停 亀有駅 徒歩9分 常磐線各停 綾瀬駅 徒歩22分		
間取詳細			
構造・規模	木造 2階建 2階		
専有面積	32.06㎡	向き	南
築年月	2021年4月	契約期間	定期借家契約 1年
損害保険	有	入居時期	2026年5月下旬予定
駐車場	駐輪場		
設備	2口コンロ, B S, C S, T V インターホン, インターホン, エアコン, ガスキッチン, ガスコンロ設置済, ク		
その他費用	[一時金] 鍵交換代: 33,000円 諸経費: 3,300円 [月次費用] Art Club: 1,320円		
入居諸条件	ルームシェア不可		
保証会社	必須 月額費用の50% (加入料下限20000円)、月額保証料1000円		
備考	お部屋探しは、CLCコーポレーション綾瀬店へ！		

図面と現況が異なる場合は現況が優先となります。

間取りの「S」はサービスルーム(納戸)です。

情報更新日2026年4月10日

No.ay0000033365

お問合せ先



東京都知事(5)第83270号

(公社)全日本不動産協会会員, (公社)首都圏不動産公正取引協議会加盟

株式会社CLCコーポレーション 綾瀬店

東京都足立区綾瀬4丁目7-1綾瀬MTビル 3階

TEL:03-5697-8023

E-mail: ayase@clcnet.jp



携帯サイトから物件詳細を閲覧できます！

取引態様	手数料負担の割合	貸主	借主
仲介	手数料配分の割合	元付	客付