

# FOR RENT

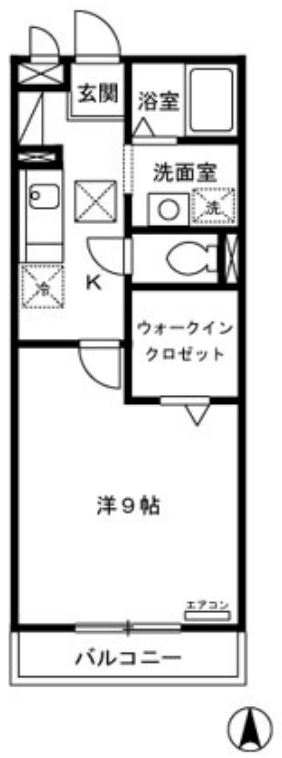
賃料	管理費等
84,000円	5,000円

2 F 以上, 駅まで平坦, 閑静な住宅街, メールボックス

### 【外観】



### 【間取り図】



間取り	1K		
敷金	無	礼金	1ヶ月
敷引/償却金	- 無	保証金	無
物件種別	アパート		
建物名・部屋番号	エスポワール西新井		
物件所在地	東京都足立区西新井 6丁目 27-3		
交通	日暮里・舎人ライナー 西新井大師西駅 徒歩7分 東武大師線 大師前駅 徒歩10分		
間取詳細	洋室(9畳) K(3畳)		
構造・規模	軽量鉄骨 3階建 2階		
専有面積	33.34㎡	向き	南
築年月	2004年10月	契約期間	2年
損害保険	有	入居時期	2026年5月24日予定
駐車場	有(敷地内) 14300円/月 ~ 駐輪場		
設備	2口コンロ, B S, C A T V, T Vインターホン, ウォークインクローゼット, エアコン, システムキッチン,		
その他費用	[一時金] クリーニング代: 49,500円		
入居諸条件	ペット不可 性別不問 二人不可 法人可 単身可		
保証会社	必須 初回保証料35,000円		
備考			

図面と現況が異なる場合は現況が優先となります。

間取りの「S」はサービスルーム(納戸)です。

情報更新日2026年4月3日

No.ay0000033374



東京都知事(5)第83270号  
(公社)全日本不動産協会会員, (公社)首都圏不動産公正取引協議会加盟  
**株式会社CLCコーポレーション 綾瀬店**  
東京都足立区綾瀬4丁目7-1綾瀬MTビル 3階  
TEL:03-5697-8023  
E-mail: ayase@clcnet.jp



携帯サイトから物件詳細を閲覧できます!

取引態様	手数料負担の割合	貸主	0%	借主	100%
仲介	手数料配分の割合	元付	0%	客付	100%