

FOR RENT

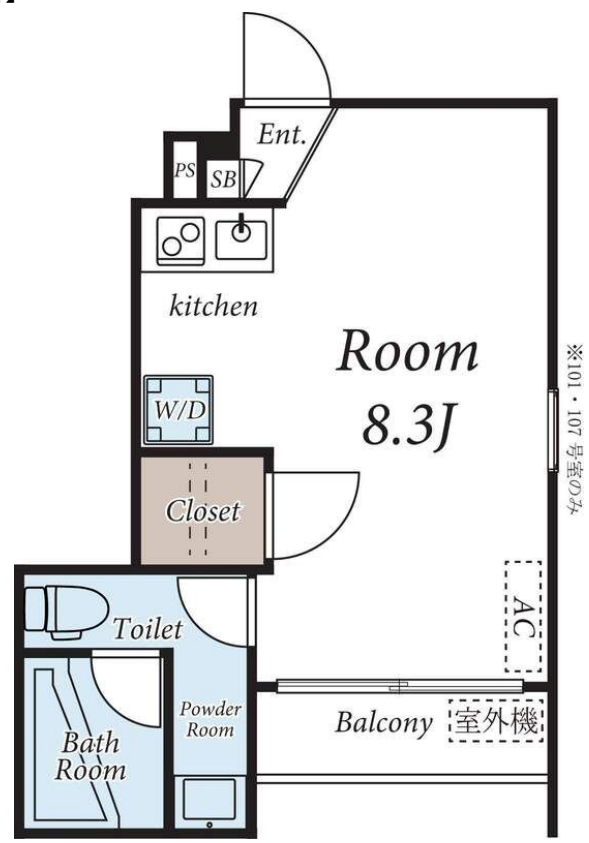
賃料	管理費等
75,000円	5,000円

ダブルロック,通風良好

【外観】



【間取り図】



図面と現況が異なる場合は現況が優先となります。

間取りの「S」はサービスルーム(納戸)です。

間取り	1R		
敷金	無	礼金	1ヶ月
敷引/償却金	-	保証金	-
物件種別	アパート		
建物名・部屋番号	リブリ・かのん		
物件所在地	東京都葛飾区亀有2丁目16-22		
交通	常磐線各停 亀有駅 徒歩10分 京成本線 お花茶屋駅 徒歩22分		
間取詳細			
構造・規模	軽量鉄骨 2階建 1階		
専有面積	21.52㎡	向き	東
築年月	2010年1月	契約期間	2年
損害保険	有 19,000円 24ヶ月	入居時期	2026年4月下旬予定
駐車場	駐輪場		
設備	2口コンロ, 3点給湯, CATV, IHクッキングヒーター, TVインターホン, インターホン, エアコン, ガ		
その他費用	[一時金] リブリクラブ会費: 7,700円 掃除代: 36,300円 室内消毒代: 16,500円 鍵代: 24,200円		
入居諸条件			
保証会社	必須 初回総賃料の100%、月次保証料として1.1%、口座振替手数料として330円がかかります。		
備考			

情報更新日2026年4月10日

No.ay0000033449



東京都知事(5)第83270号
(公社)全日本不動産協会会員, (公社)首都圏不動産公正取引協議会加盟
株式会社CLCコーポレーション 綾瀬店
東京都足立区綾瀬4丁目7-1綾瀬MTビル 3階
TEL:03-5697-8023
E-mail: ayase@clcnet.jp



携帯サイトから物件詳細を閲覧できます!

取引態様	手数料負担の割合	貸主	借主
仲介	手数料配分の割合	元付	客付