

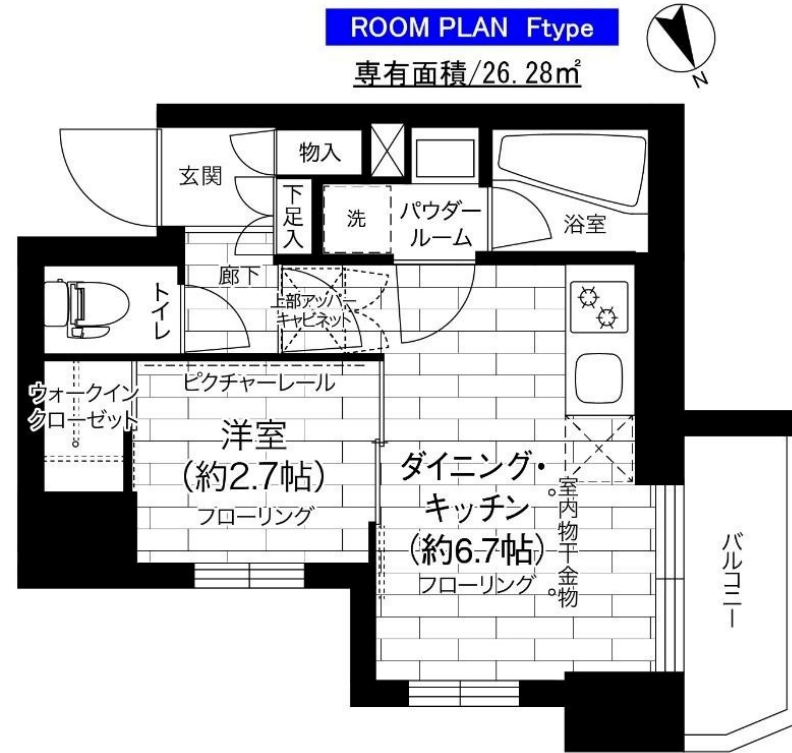
賃料	管理費等
116,000円	5,000円

2F以上, 2面採光, オートロック, 角住戸, 最上階, 上階無し, メールボックス

【外観】



【間取り図】



間取り	1DK		
敷金	1ヶ月	礼金	1ヶ月
敷引/償却金	-	保証金	-
物件種別	マンション		
建物名・部屋番号	ステージグランデ亀有アジュールコート		
物件所在地	東京都葛飾区亀有3丁目1-13		
交通	常磐線各停 亀有駅 徒歩7分 京成本線 お花茶屋駅 徒歩25分		
間取詳細			
構造・規模	鉄筋コンクリート 10階建 10階		
専有面積	26.28㎡	向き	
築年月	2026年3月	契約期間	2年
損害保険	有	入居時期	即時
駐車場	駐輪場		
設備	2口コンロ, TVインターホン, インターホン, ウォークインクローゼット, エアコン, ガスキッチン, ガスコ		
その他費用	[一時金] 安心ライフ: 19,800円		
入居諸条件	ペット不可		
保証会社	必須 初回保証料: 総賃料の40% ~ 月次保証料: 800円 ~		
備考			

図面と現況が異なる場合は現況が優先となります。

間取りの「S」はサービスルーム(納戸)です。

情報更新日2026年4月10日

No.ay0000033454



東京都知事(5)第83270号
(公社)全日本不動産協会会員, (公社)首都圏不動産公正取引協議会加盟

株式会社CLCコーポレーション 綾瀬店

東京都足立区綾瀬4丁目7-1綾瀬MTビル 3階
TEL:03-5697-8023
E-mail: ayase@clcnet.jp



携帯サイトから物件詳細を閲覧できます!

取引態様	手数料負担の割合	貸主	借主
仲介	手数料配分の割合	元付	客付