

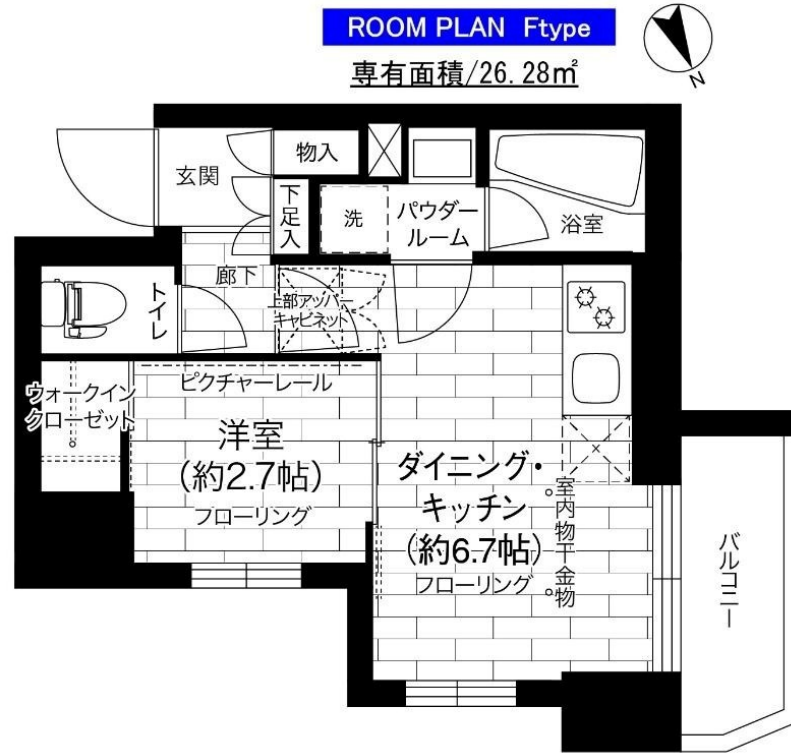
| | |
|----------|--------|
| 賃料 | 管理費等 |
| 112,500円 | 5,000円 |

2 F 以上, 2 面採光, オートロック, 角住戸, メールボックス

【外観】



【間取り図】



| | | | |
|----------|--|------|-----|
| 間取り | 1DK | | |
| 敷金 | 1ヶ月 | 礼金 | 1ヶ月 |
| 敷引/償却金 | - | 保証金 | - |
| 物件種別 | マンション | | |
| 建物名・部屋番号 | ステージグランデ亀有アジュールコート | | |
| 物件所在地 | 東京都葛飾区亀有3丁目1-13 | | |
| 交通 | 常磐線各停 亀有駅 徒歩7分 京成本線 お花茶屋駅 徒歩25分 | | |
| 間取詳細 | | | |
| 構造・規模 | 鉄筋コンクリート 10階建 3階 | | |
| 専有面積 | 26.28㎡ | 向き | |
| 築年月 | 2026年3月 | 契約期間 | 2年 |
| 損害保険 | 有 | 入居時期 | 即時 |
| 駐車場 | 駐輪場 | | |
| 設備 | 2口コンロ, TVインターホン, インターホン, ウォークインクローゼット, エアコン, ガスキッチン, ガスコ | | |
| その他費用 | [一時金] 安心ライフ: 19,800円 | | |
| 入居諸条件 | ペット不可 | | |
| 保証会社 | 必須 初回保証料: 総賃料の40% ~ 月次保証料: 800円 ~ | | |
| 備考 | | | |

図面と現況が異なる場合は現況が優先となります。

間取りの「S」はサービスルーム(納戸)です。

情報更新日2026年4月11日

No.ay0000033457



お問合せ先

東京都知事(5)第83270号
(公社)全日本不動産協会会員, (公社)首都圏不動産公正取引協議会加盟

株式会社CLCコーポレーション 綾瀬店

東京都足立区綾瀬4丁目7-1綾瀬MTビル 3階
TEL:03-5697-8023
E-mail: ayase@clcnet.jp



携帯サイトから物件詳細を閲覧できます!

| | | | |
|------|----------|----|----|
| 取引態様 | 手数料負担の割合 | 貸主 | 借主 |
| 仲介 | 手数料配分の割合 | 元付 | 客付 |