

FOR RENT

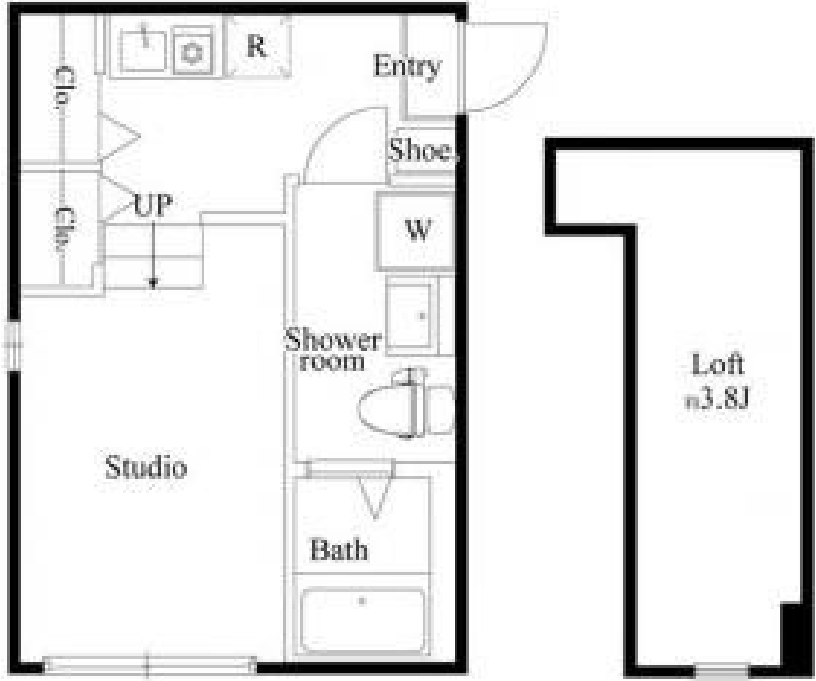
賃料	管理費等
68,000円	4,000円

ディンプルキー,ロフト,メールボックス

【外観】



【間取り図】



間取り	1R		
敷金	無	礼金	無
敷引/償却金	- 1ヶ月	保証金	1ヶ月
物件種別	アパート		
建物名・部屋番号	ハーモニーテラス保塚町		
物件所在地	東京都足立区保塚町8-6		
交通	つくばエクスプレス 六町駅 徒歩9分 東京メトロ千代田線 北綾瀬駅 徒歩36分		
間取詳細			
構造・規模	木造 2階建 1階		
専有面積	19.26㎡	向き	
築年月	2018年8月中旬	契約期間	1年
損害保険	有	入居時期	2026年6月中旬予定
駐車場	駐輪場		
設備	B S, T V インターホン, インターホン, エアコン, ガスキッチン, ガスコンロ設置済, クローゼット, クロー		
その他費用	[一時金] 24時間サポート: 22,000円 鍵代: 22,000円 室内抗菌処理代: 17,600円 事務手数料: 11,000円 [備考] 短期解約違約金あり		
入居諸条件	二人可		
保証会社	必須 初回保証料50%~		
備考			

図面と現況が異なる場合は現況が優先となります。

間取りの「S」はサービスルーム(納戸)です。

情報更新日2026年4月11日

No.ay0000033479



東京都知事(5)第83270号
(公社)全日本不動産協会会員, (公社)首都圏不動産公正取引協議会加盟
株式会社CLCコーポレーション 綾瀬店
東京都足立区綾瀬4丁目7-1綾瀬MTビル 3階
TEL:03-5697-8023
E-mail: ayase@clcnet.jp



携帯サイトから物件詳細を閲覧できます!

取引態様	手数料負担の割合	貸主	借主
仲介	手数料配分の割合	元付	客付