

FOR RENT

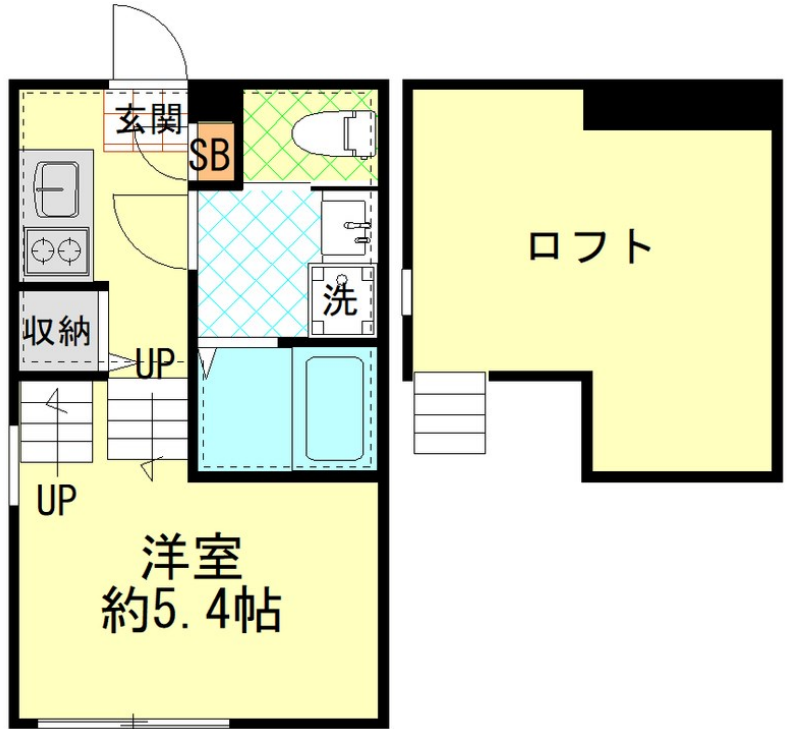
賃料	管理費等
77,000円	5,000円

2F以上, 2面採光, ロフト, 角住戸

【外観】



【間取り図】



間取り	1K		
敷金	無	礼金	1ヶ月
敷引/償却金	-	保証金	-
物件種別	アパート		
建物名・部屋番号	ハーモニーテラス大谷田		
物件所在地	東京都足立区大谷田3丁目1-3		
交通	東京メトロ千代田線 北綾瀬駅 徒歩9分 常磐線各停 亀有駅 徒歩22分		
間取詳細			
構造・規模	木造 2階建 2階		
専有面積	19.01㎡	向き	南
築年月	2017年5月	契約期間	2年
損害保険	有 18,000円 24ヶ月	入居時期	2026年5月下旬予定
駐車場			
設備	2口コンロ, TVインターホン, インターホン, エアコン, ガスキッチン, ガスコンロ設置済, クローゼット,		
その他費用	[一時金] 鍵代: 18,500円 清掃代: 40,700円		
入居諸条件	二人不可		
保証会社	必須 初回保証料: 総賃料の50% 継続保証委託料: 総賃料の1.5%/月		
備考	敷金0 初期費用をおさえたい方におすすめです		

図面と現況が異なる場合は現況が優先となります。

間取りの「S」はサービスルーム(納戸)です。

情報更新日2026年4月16日

No.ay0000033546



東京都知事(5)第83270号
(公社)全日本不動産協会会員, (公社)首都圏不動産公正取引協議会加盟
株式会社CLCコーポレーション 綾瀬店
東京都足立区綾瀬4丁目7-1綾瀬MTビル3階
TEL:03-5697-8023
E-mail: ayase@clcnet.jp



携帯サイトから物件詳細を閲覧できます!

取引態様	手数料負担の割合	貸主	借主
仲介	手数料配分の割合	元付	客付