

FOR RENT

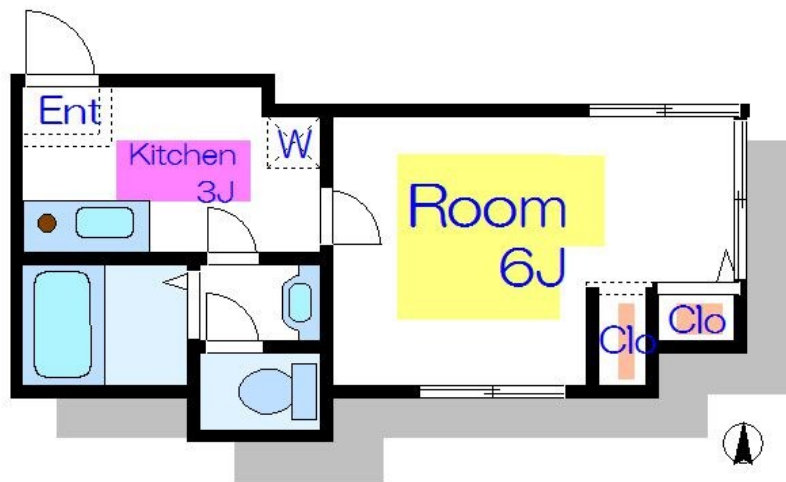
賃料	管理費等
68,000円	2,000円

2面採光,セキュリティ有り,角住戸,通風良好,内装リフォーム済,リノベーション,メールボックス

【外観】



【間取り図】



間取り	1K		
敷金	無	礼金	1ヶ月
敷引/償却金	-	保証金	-
物件種別	アパート		
建物名・部屋番号	ハウストーカー		
物件所在地	東京都足立区千住仲町12-4		
交通	京成本線 千住大橋駅 徒歩8分 東京メトロ日比谷線 北千住駅 徒歩10分		
間取詳細			
構造・規模	木造 2階建 2階		
専有面積	22.28㎡	向き	南
築年月	2008年11月	契約期間	2年
損害保険	有	入居時期	2026年6月上旬
駐車場	駐輪場		
設備	インターホン,エアコン,ガスキッチン,ガスコンロ設置済,クローゼット,シャワー,トイレ有,バス・トイレ		
その他費用	[一時金] 退去負担金: 68,000円		
入居諸条件			
保証会社	必須 初回総賃料50% 1年毎1万円更新料		
備考			

図面と現況が異なる場合は現況が優先となります。

間取りの「S」はサービスルーム(納戸)です。

情報更新日2026年4月25日

No.ay0000033604

お問合せ先



東京都知事(5)第83270号
(公社)全日本不動産協会会員,(公社)首都圏不動産公正取引協議会加盟

株式会社CLCコーポレーション 綾瀬店

東京都足立区綾瀬4丁目7-1綾瀬MTビル 3階
TEL:03-5697-8023
E-mail: ayase@clcnet.jp



携帯サイトから物件詳細を閲覧できます!

取引態様	手数料負担の割合	貸主	0%	借主	100%
仲介	手数料配分の割合	元付	0%	客付	100%