

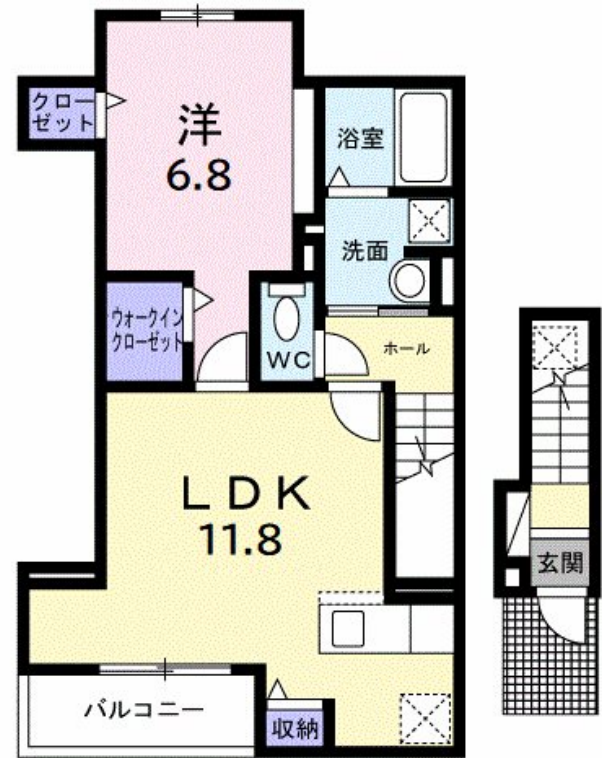
賃料	管理費等
108,000円	3,900円

2F以上,オートロック,セキュリティ有り,ダブルロック,メゾネット,角住戸,南西角住戸,防犯カメラ,メールボックス

【外観】



【間取り図】



間取り	1LDK		
敷金	無	礼金	1.5ヶ月
敷引/償却金	-	保証金	-
物件種別	アパート		
建物名・部屋番号	ルミエール ワイズ		
物件所在地	東京都足立区保木間5丁目24-14		
交通	東武伊勢崎線 谷塚駅 徒歩18分 東武スカイツリーライン 谷塚駅 徒歩18分		
間取詳細			
構造・規模	木造 3階建 2階		
専有面積	48.22㎡	向き	南西
築年月	2026年4月	契約期間	2年
損害保険	有	入居時期	2026年4月下旬予定
駐車場	駐輪場		
設備	24時間換気システム, 2口コンロ, 3口以上コンロ, CATV, TVインターホン, ウォークインクローゼット		
その他費用	[一時金] 鍵セット: 3,300円 退去時クリーニング費: 60,000円 [月次費用] 24時間サポート: 330円		
入居諸条件			
保証会社	必須 保証委託 契約時: 22,000円 月額: 賃料総額の2.2%又は5.5%必要		
備考			

図面と現況が異なる場合は現況が優先となります。

間取りの「S」はサービスルーム(納戸)です。

情報更新日2026年4月30日

No.ay0000033607



東京都知事(5)第83270号  
(公社)全日本不動産協会会員, (公社)首都圏不動産公正取引協議会加盟  
**株式会社CLCコーポレーション 綾瀬店**  
東京都足立区綾瀬4丁目7-1綾瀬MTビル3階  
TEL:03-5697-8023  
E-mail: ayase@clcnet.jp



携帯サイトから物件詳細を閲覧できます!

取引態様	手数料負担の割合	貸主	借主
仲介	手数料配分の割合	元付	客付