

FOR RENT

賃料	管理費等
73,000円	5,000円

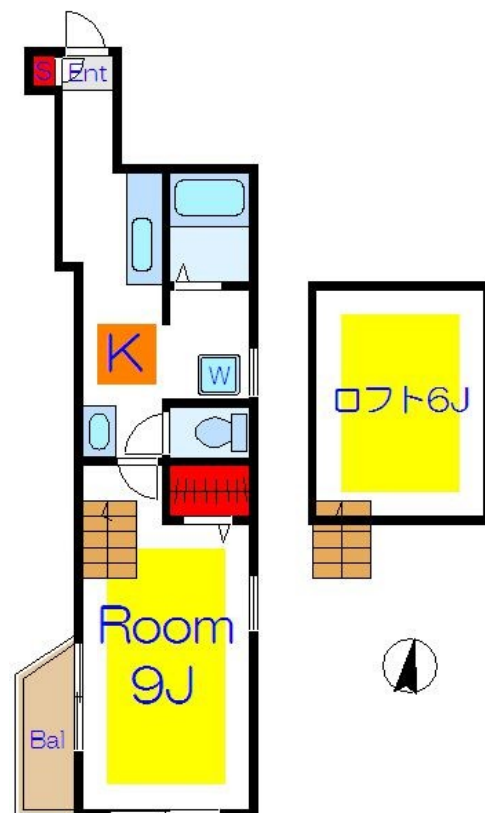
お部屋探しはCLCコーポレーション綾瀬支店まで

2F以上, 2面採光, オートロック, 角住戸, 最上階, 上階無し, メールボックス

【外観】



【間取り図】



図面と現況が異なる場合は現況が優先となります。

間取りの「S」はサービスルーム(納戸)です。

間取り	1K		
敷金	無	礼金	1ヶ月
敷引/償却金	-	保証金	-
物件種別	マンション		
建物名・部屋番号	パレスホリケ5		
物件所在地	東京都足立区竹の塚3丁目3-14		
交通	東武スカイツリーライン 竹ノ塚駅 徒歩15分 東武大師線 西新井駅 徒歩23分		
間取詳細			
構造・規模	ALC 5階建 5階		
専有面積	29.75㎡	向き	
築年月	2003年2月1日	契約期間	2年
損害保険	有	入居時期	即時
駐車場			
設備	2口コンロ, インターホン, エアコン, ガスキッチン, ガスコンロ設置可, クローゼット, シャワー, シューズ		
その他費用	[一時金] 退去負担金: 73,000円		
入居諸条件			
保証会社	必須 初回保証料: 総賃料の50% その後一年ごとに一万円の継続保証料		
備考	お部屋探しはCLCコーポレーション綾瀬支店まで!		

情報更新日2026年4月24日

No.ay0000033640

お問合せ先



東京都知事(5)第83270号

(公社)全日本不動産協会会員, (公社)首都圏不動産公正取引協議会加盟

株式会社CLCコーポレーション 綾瀬店

東京都足立区綾瀬4丁目7-1綾瀬MTビル3階

TEL:03-5697-8023

E-mail: ayase@clcnet.jp



携帯サイトから物件詳細を閲覧できます!

取引態様	手数料負担の割合	貸主	0%	借主	100%
仲介	手数料配分の割合	元付	0%	客付	100%