

FOR RENT

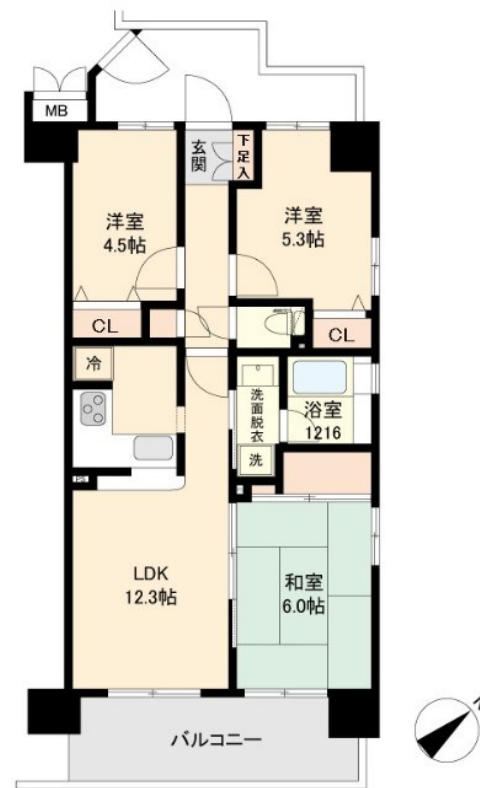
賃料	管理費等
162,000円	10,000円

2F以上, 2面採光, オートロック, 角住戸, 玄関ホール, 通風良好, 南面バルコニー, 防犯カメラ, 管理室, メールボックス

【外観】



【間取り図】



図面と現況が異なる場合は現況が優先となります。

間取りの「S」はサービスルーム(納戸)です。

間取り	3LDK		
敷金	1ヶ月	礼金	無
敷引/償却金	-	保証金	-
物件種別	マンション		
建物名・部屋番号	RJRリクロス立石		
物件所在地	東京都葛飾区立石5丁目18-2		
交通	京成本線 お花茶屋駅 徒歩9分 京成押上線 京成立石駅 徒歩13分		
間取詳細			
構造・規模	鉄骨鉄筋コンクリート 13階建 5階		
専有面積	60.9㎡	向き	南東
築年月	1995年11月	契約期間	2年
損害保険	有 24,000円 24ヶ月	入居時期	相談
駐車場	有(敷地内) 17600円/月 ~ 駐輪場 バイク置き場		
設備	3口以上コンロ, CATV, TVインターホン, エアコン, カウンターキッチン, ガスコンロ設置済, クローゼ		
その他費用	[一時金] 鍵交換費用: 22,000円		
入居諸条件			
保証会社	必須 契約時: 総賃料の40~50%		
備考			

情報更新日2026年4月29日

No.ay0000033645

お問合せ先



東京都知事(5)第83270号

(公社)全日本不動産協会会員, (公社)首都圏不動産公正取引協議会加盟

株式会社CLCコーポレーション 綾瀬店

東京都足立区綾瀬4丁目7-1綾瀬MTビル 3階

TEL:03-5697-8023

E-mail: ayase@clcnet.jp



携帯サイトから物件詳細を閲覧できます!

取引態様	手数料負担の割合	貸主	借主
仲介	手数料配分の割合	元付	客付