

FOR RENT

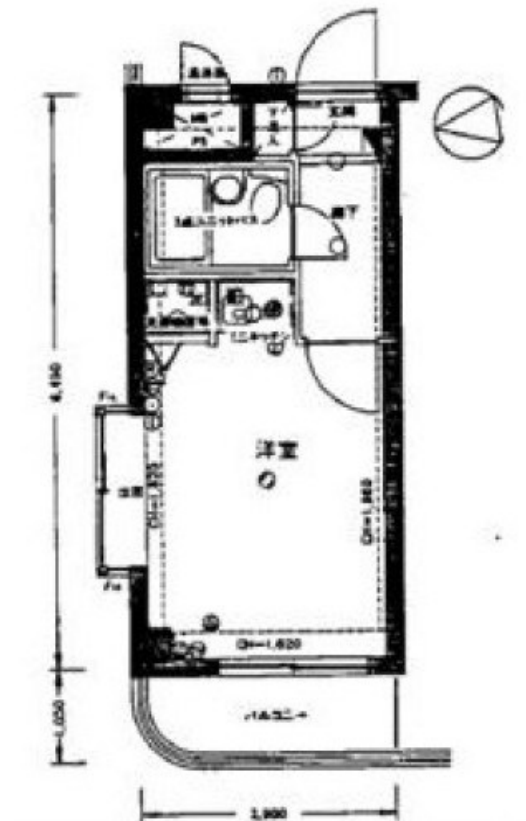
賃料	管理費等
45,000円	5,000円

オートロック,玄関ホール,外壁タイル張り,メールボックス

【外観】



【間取り図】



図面と現況が異なる場合は現況が優先となります。

間取りの「S」はサービスルーム(納戸)です。

間取り	1R		
敷金	無	礼金	1ヶ月
敷引/償却金	-	保証金	-
物件種別	マンション		
建物名・部屋番号	ライオンズマンション北綾瀬第2		
物件所在地	東京都足立区加平3丁目18-19		
交通	東京メトロ千代田線 北綾瀬駅 徒歩10分 つくばエクスプレス 六町駅 徒歩12分		
間取詳細			
構造・規模	鉄筋コンクリート 6階建 1階		
専有面積	18.06㎡	向き	西
築年月	1989年2月	契約期間	2年
損害保険	有 16,000円 24ヶ月	入居時期	相談
駐車場	駐輪場		
設備	インターホン,エアコン,バストイレ同室,バス有,フローリング,給湯,光ファイバー,室内洗濯機置場,収		
その他費用	[一時金] くらしーど24: 16,500円 鍵交換費用: 27,500円 [備考] ハウスクリーニング費用38,500円/エアコンクリーニング費用16,500円(退去時払い)		
入居諸条件			
保証会社	必須 初回保証料: 総賃料の50% 継続保証料: 10,000円		
備考	本物件についてさらに詳しい情報やご見学希望は、フリーダイヤルよりお電話、お問い合わせフォームCLCコーポレーションまでご連絡ください。初期費用の分割・クレジット払い、オンライン対応もご相談可能です。		

情報更新日2026年4月29日

No.ay0000033647

お問合せ先



東京都知事(5)第83270号

(公社)全日本不動産協会会員,(公社)首都圏不動産公正取引協議会加盟

株式会社CLCコーポレーション 綾瀬店

東京都足立区綾瀬4丁目7-1綾瀬MTビル 3階

TEL:03-5697-8023

E-mail: ayase@clcnet.jp



携帯サイトから物件詳細を閲覧できます!

取引態様	手数料負担の割合	貸主	借主
仲介	手数料配分の割合	元付	客付