

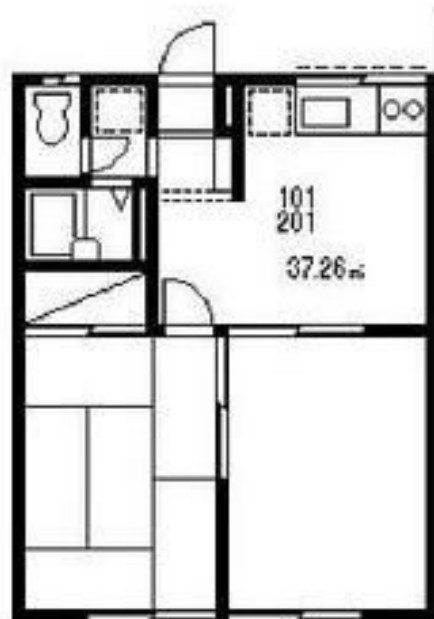
賃料	管理費等
58,000円	2,000円

2 F 以上,角住戸,最上階,上階無し,メールボックス

【外観】



【間取り図】



間取り	2DK		
敷金	無	礼金	1ヶ月
敷引/償却金	-	保証金	-
物件種別	アパート		
建物名・部屋番号	エステートピアブルーム		
物件所在地	東京都足立区保木間1丁目13-5		
交通	東武伊勢崎線 竹ノ塚駅 徒歩20分 つくばエクスプレス 六町駅 徒歩27分		
間取詳細			
構造・規模	木造 2階建 2階		
専有面積	37.26㎡	向き	
築年月	2026年5月中旬	契約期間	2年
損害保険	有 22,000円 24ヶ月	入居時期	2026年5月中旬予定
駐車場			
設備	2口コンロ,エアコン,ガスキッチン,バス・トイレ別,フローリング,押入,給湯,室内洗濯機置場,収納有		
その他費用	[一時金] 鍵代: 26,400円 室内クリーニング代: 49,500円		
入居諸条件	二人可 子供可		
保証会社	必須 初回保証料:賃料等の100%(最低3万円)、月次保証料:賃料等の2%(最低300円)		
備考			

図面と現況が異なる場合は現況が優先となります。

間取りの「S」はサービスルーム(納戸)です。

情報更新日2026年4月26日

No.ay0000033662



東京都知事(5)第83270号  
(公社)全日本不動産協会会員,(公社)首都圏不動産公正取引協議会加盟  
**株式会社CLCコーポレーション 綾瀬店**  
東京都足立区綾瀬4丁目7-1綾瀬MTビル 3階  
TEL:03-5697-8023  
E-mail: ayase@clcnet.jp



携帯サイトから物件詳細を閲覧できます!

取引態様	手数料負担の割合	貸主	借主
仲介	手数料配分の割合	元付	客付