

FOR RENT

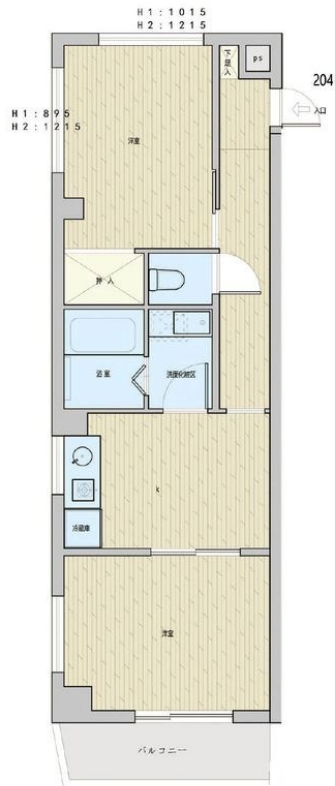
賃料	管理費等
138,000円	8,000円

2F以上,メールボックス

【外観】



【間取り図】



間取り	2DK		
敷金	1ヶ月	礼金	1ヶ月
敷引/償却金	-	保証金	-
物件種別	マンション		
建物名・部屋番号	サンヴァレイプラザ		
物件所在地	東京都足立区谷中1丁目33-20		
交通	東京メトロ千代田線 北綾瀬駅 徒歩5分 常磐線各停 亀有駅 徒歩24分		
間取詳細			
構造・規模	鉄骨 4階建 2階		
専有面積	47㎡	向き	南
築年月	1991年10月	契約期間	2年
損害保険	有	入居時期	相談
駐車場			
設備	2口コンロ,TVインターホン,インターホン,エアコン,ガスキッチン,ガスコンロ設置済,クローゼット,		
その他費用	[一時金] ホームマイスター24:16,500円 鍵交換費用:22,000円		
入居諸条件	二人可		
保証会社	必須 初回保証料:総賃料の50% 月次保証料:総賃料の1% 年間保証料:10,000円		
備考			

図面と現況が異なる場合は現況が優先となります。

間取りの「S」はサービスルーム(納戸)です。

情報更新日2026年4月27日

No.ay0000033694



東京都知事(5)第83270号
 (公社)全日本不動産協会会員,(公社)首都圏不動産公正取引協議会加盟
株式会社CLCコーポレーション 綾瀬店
 東京都足立区綾瀬4丁目7-1綾瀬MTビル 3階
 TEL:03-5697-8023
 E-mail: ayase@clcnet.jp



携帯サイトから物件詳細を閲覧できます!

取引態様	手数料負担の割合	貸主	借主
仲介	手数料配分の割合	元付	客付