

FOR RENT

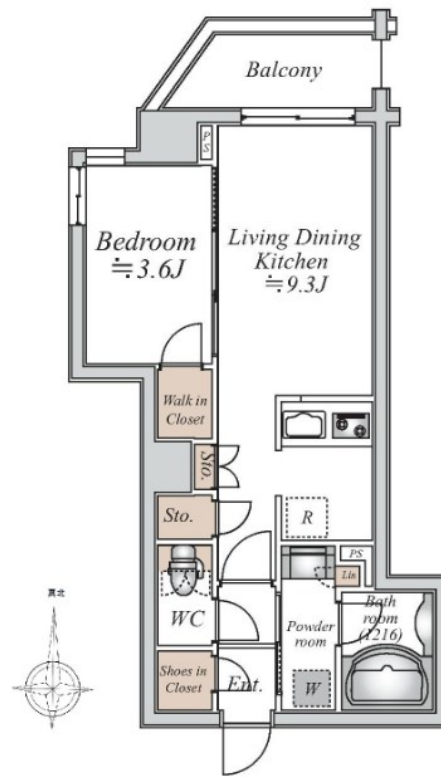
賃料	管理費等
123,000円	10,000円

オートロック,ディンプルキー,玄関ホール,防犯カメラ,メールボックス

【外観】



【間取り図】



図面と現況が異なる場合は現況が優先となります。

間取りの「S」はサービスルーム(納戸)です。

間取り	1LDK		
敷金	1ヶ月	礼金	無
敷引/償却金	-	保証金	-
物件種別	マンション		
建物名・部屋番号	Solast Square綾瀬		
物件所在地	東京都足立区東綾瀬2丁目14-20		
交通	東京メトロ千代田線 綾瀬駅 徒歩12分 東京メトロ千代田線 北綾瀬駅 徒歩16分		
間取詳細			
構造・規模	鉄筋コンクリート 7階建 1階		
専有面積	33.94㎡	向き	
築年月	2023年7月	契約期間	2年
損害保険	有 18,000円 24ヶ月	入居時期	2026年6月中旬予定
駐車場	要問い合わせ 駐輪場 バイク置き場		
設備	2口コンロ,BS,CATV,TVインターホン,インターホン,ウォークインクローゼット,エアコン,エア		
その他費用	[一時金] 鍵代: 27,500円 [備考] 短期解約違約金有		
入居諸条件	ペット可 楽器等の使用不可		
保証会社	必須 契約時: 総賃料の50% / 月額: 総賃料の1%		
備考	お問い合わせはCLCコーポレーション綾瀬店へ! まずはお電話を(^_-)		

情報更新日2026年4月29日

No.ay0000033726

お問合せ先



東京都知事(5)第83270号

(公社)全日本不動産協会会員,(公社)首都圏不動産公正取引協議会加盟

株式会社CLCコーポレーション 綾瀬店

東京都足立区綾瀬4丁目7-1綾瀬MTビル3階

TEL:03-5697-8023

E-mail: ayase@clcnet.jp



携帯サイトから物件詳細を閲覧できます!

取引態様	手数料負担の割合	貸主	借主
仲介	手数料配分の割合	元付	客付