

# FOR RENT

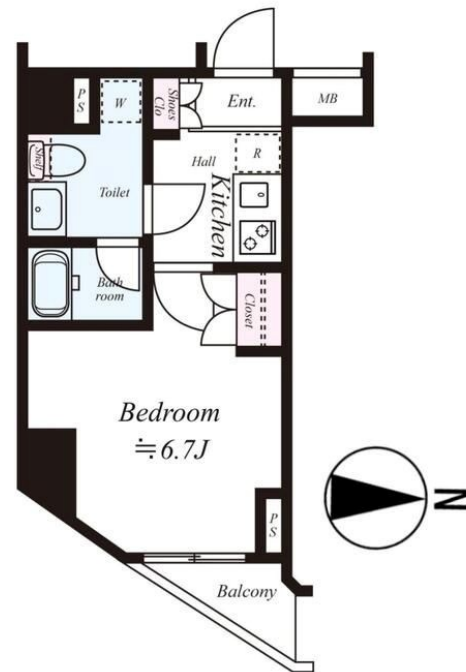
賃料	管理費等
84,000円	5,000円

2F以上,オートロック,角住戸,分譲タイプ,メールボックス

【外観】



【間取り図】



図面と現況が異なる場合は現況が優先となります。

間取りの「S」はサービスルーム(納戸)です。

間取り	1K		
敷金	1ヶ月	礼金	1ヶ月
敷引/償却金	-	保証金	-
物件種別	マンション		
建物名・部屋番号	リファイズ綾瀬		
物件所在地	東京都足立区綾瀬2丁目44-7		
交通	東京メトロ千代田線 綾瀬駅 徒歩8分 京成本線 堀切菟浦園駅 徒歩20分		
間取詳細			
構造・規模	鉄筋コンクリート 8階建 5階		
専有面積	22.47㎡	向き	東
築年月	2008年1月	契約期間	2年
損害保険	有 22,000円 24ヶ月	入居時期	2026年6月下旬予定
駐車場			
設備	2口コンロ, 3点給湯, インターホン, エアコン, ガスキッチン, ガスコンロ設置済, ガスレンジ付, ガス給湯		
その他費用	[一時金] 鍵代: 33,000円 クリーニング代: 80,000円 抗菌代: 16,500円 24時間サポート: 16,500円		
入居諸条件	ペット不可		
保証会社	必須 初回総賃料の50%、月次保証料として1.5%がかかります。		
備考			

情報更新日2026年4月30日

No.ay0000033744

お問合せ先



東京都知事(5)第83270号

(公社)全日本不動産協会会員, (公社)首都圏不動産公正取引協議会加盟

株式会社CLCコーポレーション 綾瀬店

東京都足立区綾瀬4丁目7-1綾瀬MTビル3階

TEL:03-5697-8023

E-mail: ayase@clcnet.jp



携帯サイトから物件詳細を閲覧できます!

取引態様	手数料負担の割合	貸主	借主
仲介	手数料配分の割合	元付	客付