

# FOR RENT

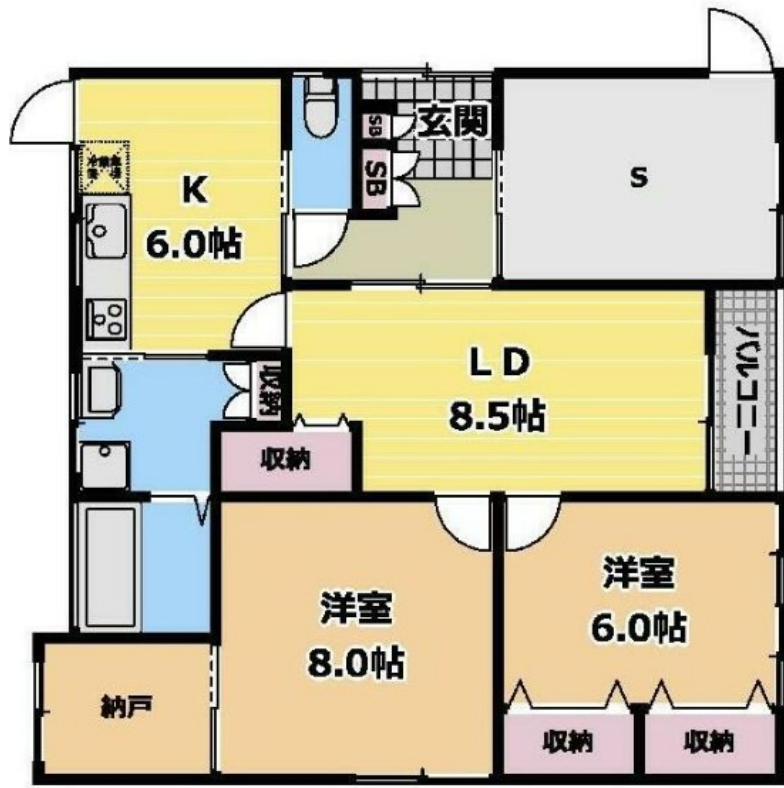
賃料	管理費等
160,000円	0円

振り分け,平置駐車場

【外観】



【間取り図】



図面と現況が異なる場合は現況が優先となります。

間取りの「S」はサービスルーム(納戸)です。

間取り	2SLDK		
敷金	1ヶ月	礼金	無
敷引/償却金	-	保証金	-
物件種別	アパート		
建物名・部屋番号	Hana House		
物件所在地	東京都葛飾区鎌倉3丁目46-17		
交通	北総線 新柴又駅 徒歩8分 京成本線 京成小岩駅 徒歩11分		
間取詳細			
構造・規模	木造 3階建 1階		
専有面積	83.63㎡	向き	南
築年月	1996年4月	契約期間	2年
損害保険	有	入居時期	相談
駐車場	有(敷地内) 16500円/月~		
設備	3口以上コンロ,インターホン,エアコン,エアコン全室,ガスコンロ設置済,グリル,クローゼット,システ		
その他費用	[一時金] 鍵交換: 33,000円 契約事務手数料: 16,500円 [月次費用] 火災保険: 2,480円		
入居諸条件	事務所可 二人可 ルームシェア不可		
保証会社	必須 お問い合わせください。		
備考			

情報更新日2026年5月1日

No.ay0000033783



東京都知事(5)第83270号  
(公社)全日本不動産協会会員,(公社)首都圏不動産公正取引協議会加盟  
**株式会社CLCコーポレーション 綾瀬店**  
東京都足立区綾瀬4丁目7-1綾瀬MTビル 3階  
TEL:03-5697-8023  
E-mail: ayase@clcnet.jp



携帯サイトから物件詳細を閲覧できます!

取引態様	手数料負担の割合	貸主	借主
仲介	手数料配分の割合	元付	客付