

FOR RENT

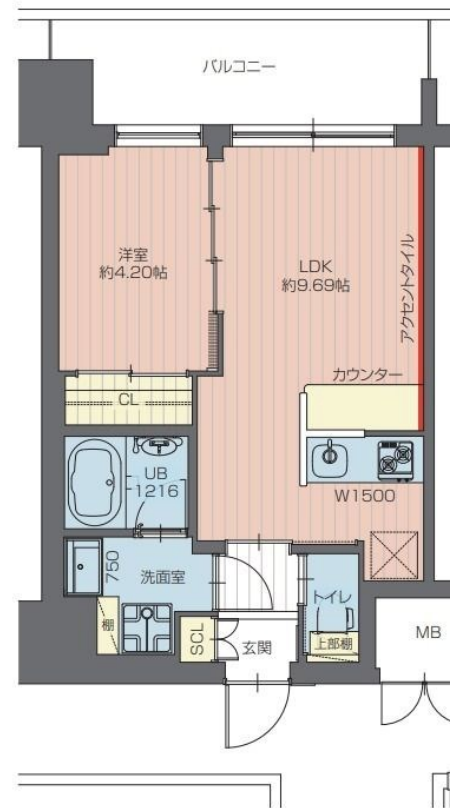
| | |
|----------|---------|
| 賃料 | 管理費等 |
| 132,000円 | 15,000円 |

2F以上, 2面採光, オートロック, 角住戸, 玄関ホール, 高層階, 分譲タイプ, 防犯カメラ, メールボックス

【外観】



【間取り図】



図面と現況が異なる場合は現況が優先となります。

間取りの「S」はサービスルーム(納戸)です。

| | | | |
|----------|--|------|-----|
| 間取り | 1LDK | | |
| 敷金 | 無 | 礼金 | 1ヶ月 |
| 敷引/償却金 | - | 保証金 | - |
| 物件種別 | マンション | | |
| 建物名・部屋番号 | プレジオ亀有 | | |
| 物件所在地 | 東京都葛飾区青戸8丁目15-7 | | |
| 交通 | 常磐線各停 亀有駅 徒歩12分 京成本線 青砥駅 徒歩22分 | | |
| 間取詳細 | | | |
| 構造・規模 | 鉄筋コンクリート 11階建 6階 | | |
| 専有面積 | 34.3㎡ | 向き | 東 |
| 築年月 | 2024年8月 | 契約期間 | 2年 |
| 損害保険 | 有 18,000円 24ヶ月 | 入居時期 | 相談 |
| 駐車場 | 駐輪場 | | |
| 設備 | 2口コンロ, TVインターホン, エアコン, ガスキッチン, ガスコンロ設置済, クローゼット, システムキッチン | | |
| その他費用 | [一時金] 鍵交換費用: 22,000円 リレント24: 20,000円 [備考] クリーニング費用退去時払い 77,000円/ペット飼育時: 敷金1ヶ月増 + 礼金2.5万円増 + 共益費増 (小型犬: 3,000円/猫: 10,000円) | | |
| 入居諸条件 | ペット相談 | | |
| 保証会社 | 必須 契約時: 総賃料の50% / 更新時: 1年毎1万円 | | |
| 備考 | | | |

情報更新日2026年5月15日

No.ay0000033847

お問合せ先



東京都知事(5)第83270号

(公社)全日本不動産協会会員, (公社)首都圏不動産公正取引協議会加盟

株式会社CLCコーポレーション 綾瀬店

東京都足立区綾瀬4丁目7-1綾瀬MTビル3階

TEL:03-5697-8023

E-mail: ayase@clcnet.jp



携帯サイトから物件詳細を閲覧できます!

| | | | |
|------|----------|----|----|
| 取引態様 | 手数料負担の割合 | 貸主 | 借主 |
| 仲介 | 手数料配分の割合 | 元付 | 客付 |