

FOR RENT

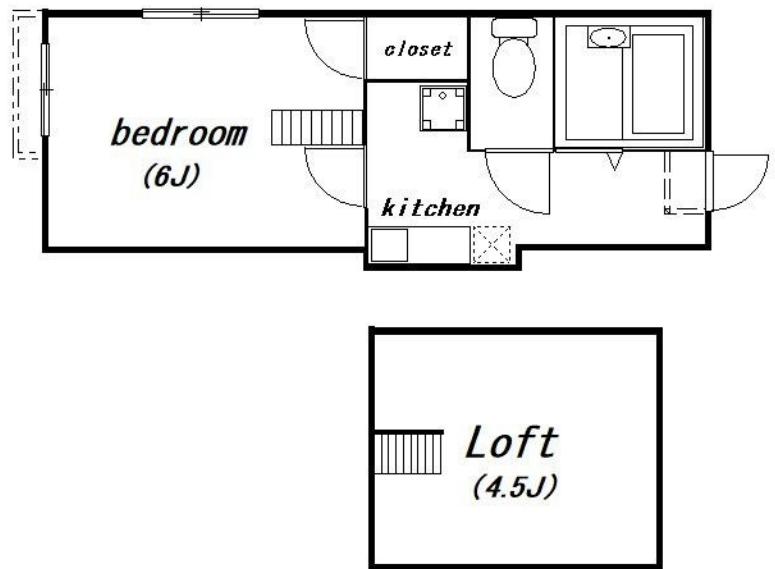
賃料	管理費等
70,000円	4,000円

2 F 以上, 2 面採光, 角住戸

【外観】



【間取り図】



間取り	1K		
敷金	無	礼金	無
敷引 / 償却金	-	保証金	-
物件種別	アパート		
建物名・部屋番号	COLONNA MILIARE		
物件所在地	東京都葛飾区亀有 2 丁目33-5		
交通	常磐線各停 亀有駅 徒歩10分 京成本線 お花茶屋駅 徒歩22分		
間取詳細			
構造・規模	木造 2階建 2階		
専有面積	18.98㎡	向き	東
築年月	2004年9月	契約期間	2年
損害保険	有	入居時期	2026年7月中旬
駐車場			
設備	TVインターホン, エアコン, ガスキッチン, ガスコンロ設置可, クローゼット, シャッター, シャワー, トイ		
その他費用	[一時金] クリーニング費用: 49,500円 とくとくCLUB: 18,700円 室内消毒料: 19,800円		
入居諸条件			
保証会社	必須 契約時: 総賃料の30%~100%/更新時: 1年毎15,000円又は20,000円		
備考	本物件についてさらに詳しい情報やご見学希望は、フリーダイヤルよりお電話、お問い合わせフォームCLCコーポレーションまでご連絡ください。 初期費用の分割・クレジット払い、オンライン対応もご相談可能です。		

図面と現況が異なる場合は現況が優先となります。

間取りの「S」はサービスルーム(納戸)です。

情報更新日2026年5月23日

No.ay0000033861



東京都知事(5)第83270号
(公社)全日本不動産協会会員, (公社)首都圏不動産公正取引協議会加盟
株式会社CLCコーポレーション 綾瀬店
東京都足立区綾瀬4丁目7-1綾瀬MTビル 3階
TEL:03-5697-8023
E-mail: ayase@clcnet.jp



携帯サイトから物件詳細を閲覧できます!

取引態様	手数料負担の割合	貸主	借主
仲介	手数料配分の割合	元付	客付