

FOR RENT

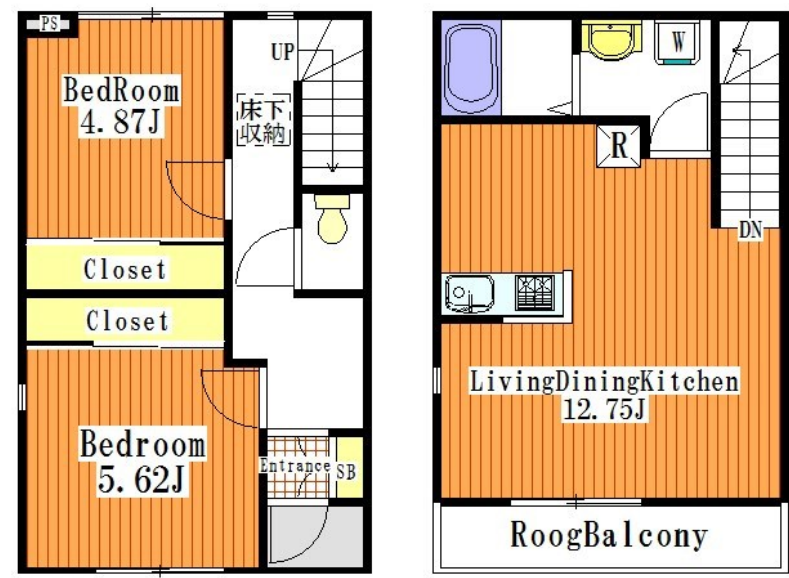
賃料	管理費等
145,000円	3,000円

1フロア2住戸, 2F以上, 2面採光, 角住戸

【外観】



【間取り図】



間取り	2LDK		
敷金	1ヶ月	礼金	1ヶ月
敷引/償却金	-	保証金	-
物件種別	アパート		
建物名・部屋番号	オーナズガーデン青井		
物件所在地	東京都足立区青井2丁目10-23		
交通	つくばエクスプレス 青井駅 徒歩9分 東武スカイツリーライン 五反野駅 徒歩12分		
間取詳細			
構造・規模	木造 2階建 1-2階		
専有面積	60.86㎡	向き	
築年月	2014年3月	契約期間	2年
損害保険	有	入居時期	2026年6月下旬予定
駐車場	無 駐輪場		
設備	2口コンロ, 3口以上コンロ, CATV, TVインターホン, インターホン, エアコン, エアコン2台, ガスキ		
その他費用	[一時金] 鍵交換代: 27,500円 ハウスクリーニング: 82,500円 [月次費用] 快適安心サービス: 1,100円		
入居諸条件	ペット相談 性別不問 二人可 法人可 単身可		
保証会社	必須 初回保証料: 総賃料の50% 月次保証料: 総賃料の1%		
備考			

図面と現況が異なる場合は現況が優先となります。

間取りの「S」はサービスルーム(納戸)です。

情報更新日2026年5月27日

No.ay0000033890



東京都知事(5)第83270号
(公社)全日本不動産協会会員, (公社)首都圏不動産公正取引協議会加盟
株式会社CLCコーポレーション 綾瀬店
東京都足立区綾瀬4丁目7-1綾瀬MTビル3階
TEL:03-5697-8023
E-mail: ayase@clcnet.jp



携帯サイトから物件詳細を閲覧できます!

取引態様	手数料負担の割合	貸主	0%	借主	100%
仲介	手数料配分の割合	元付	0%	客付	100%