

FOR RENT

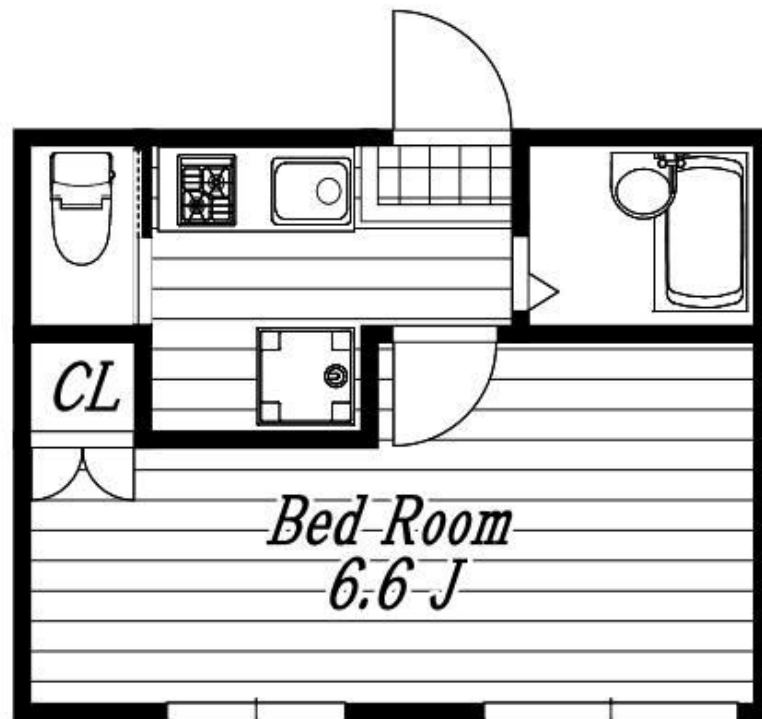
| | |
|---------|--------|
| 賃料 | 管理費等 |
| 56,000円 | 8,000円 |

オートロック,角住戸,メールボックス

【外観】



【間取り図】



| | | | |
|----------|---|------|----|
| 間取り | 1K | | |
| 敷金 | 無 | 礼金 | 無 |
| 敷引/償却金 | - | 保証金 | - |
| 物件種別 | アパート | | |
| 建物名・部屋番号 | Ambition一ツ家 | | |
| 物件所在地 | 東京都足立区一ツ家1丁目24-6 | | |
| 交通 | つくばエクスプレス 六町駅 徒歩15分 つくばエクスプレス 青井駅 徒歩28分 | | |
| 間取詳細 | | | |
| 構造・規模 | 木造 3階建 1階 | | |
| 専有面積 | 19.05㎡ | 向き | 東 |
| 築年月 | 2020年10月 | 契約期間 | 2年 |
| 損害保険 | 有 | 入居時期 | 相談 |
| 駐車場 | | | |
| 設備 | 2口コンロ,TVインターホン,エアコン,ガスキッチン,ガスコンロ設置済,クローゼット,システムキッチン | | |
| その他費用 | [月次費用] 入居サポート:1,100円 | | |
| 入居諸条件 | | | |
| 保証会社 | 必須 契約時:総賃料の50%/月額:1,000円 | | |
| 備考 | | | |

図面と現況が異なる場合は現況が優先となります。

間取りの「S」はサービスルーム(納戸)です。

情報更新日2026年5月16日

No.ay0000033914

お問合せ先



東京都知事(5)第83270号

(公社)全日本不動産協会会員,(公社)首都圏不動産公正取引協議会加盟

株式会社CLCコーポレーション 綾瀬店

東京都足立区綾瀬4丁目7-1綾瀬MTビル3階

TEL:03-5697-8023

E-mail: ayase@clcnet.jp



携帯サイトから物件詳細を閲覧できます!

| | | | |
|------|----------|----|----|
| 取引態様 | 手数料負担の割合 | 貸主 | 借主 |
| 仲介 | 手数料配分の割合 | 元付 | 客付 |