

FOR RENT

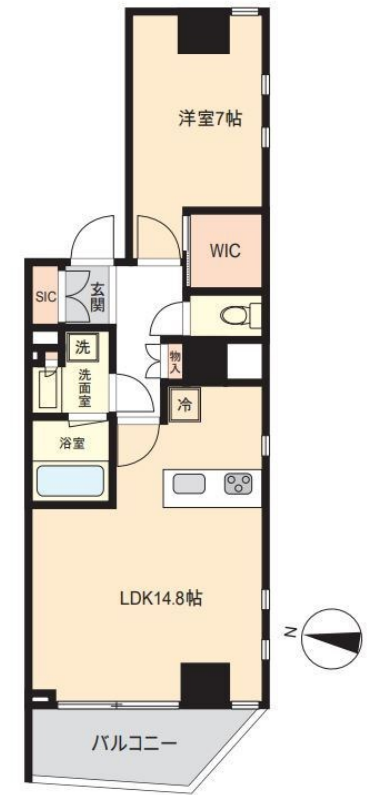
賃料	管理費等
184,000円	15,000円

1フロア2住戸, 2F以上, 2面採光, オートロック, 角住戸, メールボックス

【外観】



【間取り図】



図面と現況が異なる場合は現況が優先となります。

間取りの「S」はサービスルーム(納戸)です。

間取り	1LDK		
敷金	1ヶ月	礼金	1ヶ月
敷引/償却金	-	保証金	-
物件種別	マンション		
建物名・部屋番号	綾瀬プラチナビル		
物件所在地	東京都足立区綾瀬3丁目2-3		
交通	東京メトロ千代田線 綾瀬駅 徒歩2分 東武伊勢崎線 五反野駅 徒歩23分		
間取詳細			
構造・規模	鉄筋コンクリート 9階建 3階		
専有面積	53.28㎡	向き	
築年月	2023年2月	契約期間	2年
損害保険		入居時期	相談
駐車場			
設備	3口以上コンロ, B S, C S, T V インターホン, ウォークインクローゼット, エアコン, カウンターキッチン		
その他費用			
入居諸条件	性別不問 二人可 法人可 单身可		
保証会社	必須 初回保証料として総賃料の50%がかかります。以後1年毎に25%がかかります。		
備考	初期費用(契約金)のクレジットカード払いが可能です。現地や最寄り駅でのお待ち合わせも承っております。		

情報更新日2026年5月20日

No.ay0000033955



東京都知事(5)第83270号
(公社)全日本不動産協会会員, (公社)首都圏不動産公正取引協議会加盟
株式会社CLCコーポレーション 綾瀬店
東京都足立区綾瀬4丁目7-1綾瀬MTビル 3階
TEL:03-5697-8023
E-mail: ayase@clcnet.jp



携帯サイトから物件詳細を閲覧できます!

取引態様	手数料負担の割合	貸主	借主
仲介	手数料配分の割合	元付	客付