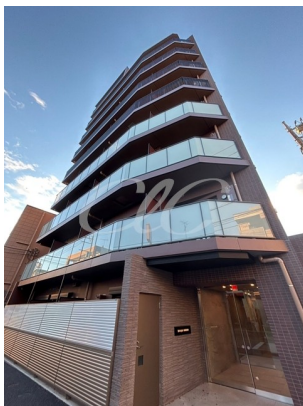


# FOR RENT

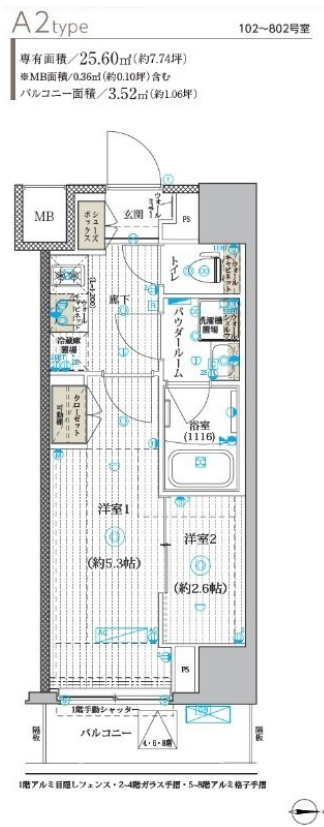
賃料	管理費等
100,000円	8,000円

2F以上,オートロック,セキュリティ有り,ダブルディンプルキー,ダブルロック,ディンプルキー,モニタ付オートロック,メールボックス

【外観】



【間取り図】



図面と現況が異なる場合は現況が優先となります。

間取りの「S」はサービスルーム(納戸)です。

間取り	1K		
敷金	無	礼金	1ヶ月
敷引/償却金	-	保証金	-
物件種別	マンション		
建物名・部屋番号	ブライズ亀有		
物件所在地	東京都葛飾区亀有1丁目26-14		
交通	常磐線各停 亀有駅 徒歩7分 京成本線 お花茶屋駅 徒歩23分		
間取詳細			
構造・規模	鉄筋コンクリート 9階建 3階		
専有面積	25.6㎡	向き	
築年月	2024年12月	契約期間	2年
損害保険	有	入居時期	2026年6月下旬予定
駐車場	駐輪場		
設備	2口コンロ,TVインターホン,インターホン,エアコン,ガスキッチン,ガスコンロ設置済,クローゼット,		
その他費用	[一時金] 室内清掃費用: 77,000円 エアコンクリーニング代: 16,500円 24時間サポート: 16,500円 鍵交換費用: 33,000円		
入居諸条件	ペット可		
保証会社	必須 初回保証料: 総賃料の50% 年間保証料: 15,000円		
備考			

情報更新日2026年5月23日

No.ay0000034003



東京都知事(5)第83270号  
(公社)全日本不動産協会会員,(公社)首都圏不動産公正取引協議会加盟  
**株式会社CLCコーポレーション 綾瀬店**  
東京都足立区綾瀬4丁目7-1綾瀬MTビル 3階  
TEL:03-5697-8023  
E-mail: ayase@clcnet.jp



携帯サイトから物件詳細を閲覧できます!

取引態様	手数料負担の割合	貸主	借主
仲介	手数料配分の割合	元付	客付