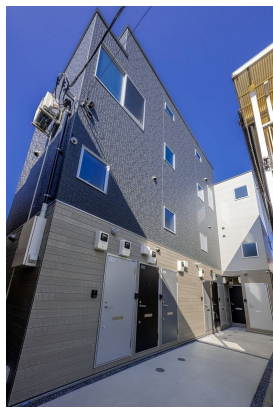


FOR RENT

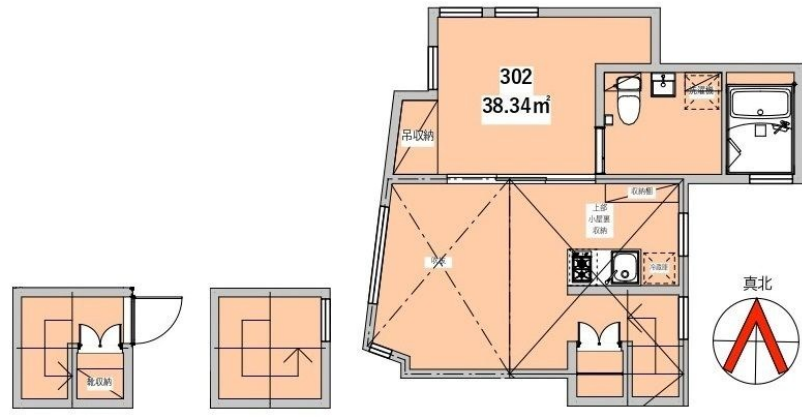
賃料	管理費等
103,000円	8,000円

2 F 以上, 2 面採光, メゾネット, ロフト, 角住戸, 最上階, 上階無し, メールボックス

【外観】



【間取り図】



間取り	1LDK		
敷金	無	礼金	無
敷引 / 償却金	-	保証金	-
物件種別	アパート		
建物名・部屋番号	Grande House 亀有		
物件所在地	東京都足立区中川 2 丁目10-13		
交通	常磐線各停 亀有駅 徒歩9分 京成金町線 京成金町駅 徒歩33分		
間取詳細			
構造・規模	木造 3階建 3階		
専有面積	38.34㎡	向き	
築年月	2022年2月	契約期間	2年
損害保険	有	入居時期	相談
駐車場			
設備	2口コンロ, TVインターホン, インターホン, エアコン, ガスキッチン, ガスコンロ設置済, クローゼット,		
その他費用	[一時金] 鍵交換費用: 31,900円 クリーニング代: 86,350円		
入居諸条件			
保証会社	必須 初回保証料: 総賃料の50% その後一年ごとに一万円の継続保証料		
備考			

図面と現況が異なる場合は現況が優先となります。

間取りの「S」はサービスルーム(納戸)です。

情報更新日2026年5月24日

No.ay0000034009



東京都知事(5)第83270号
(公社)全日本不動産協会会員, (公社)首都圏不動産公正取引協議会加盟
株式会社CLCコーポレーション 綾瀬店
東京都足立区綾瀬4丁目7-1綾瀬MTビル 3階
TEL:03-5697-8023
E-mail: ayase@clcnet.jp



携帯サイトから物件詳細を閲覧できます!

取引態様	手数料負担の割合	貸主	借主
仲介	手数料配分の割合	元付	客付